



# **Hybrid-Strategie auf dem Weg zur Elektromobilität - Klimaschutz, Wertschöpfung & Arbeit**

13. Oktober 2020

Fraktion Grüne im Landtag

IG Metall Vorstand

# IN DEN BETRIEBEN WIRD ES RAUER...



Autozulieferer

## Schaeffler baut 4400 weitere Stellen ab

Betroffen sind zwei Standorte in Europa - und zwölf in Deutschland: Der Automobilzulieferer Schaeffler will 4400 weitere Stellen in Deutschland und Europa streichen. Die Nachricht kommt zu einem heiklen Zeitpunkt.

## Mann + Hummel überprüft 80 Standorte

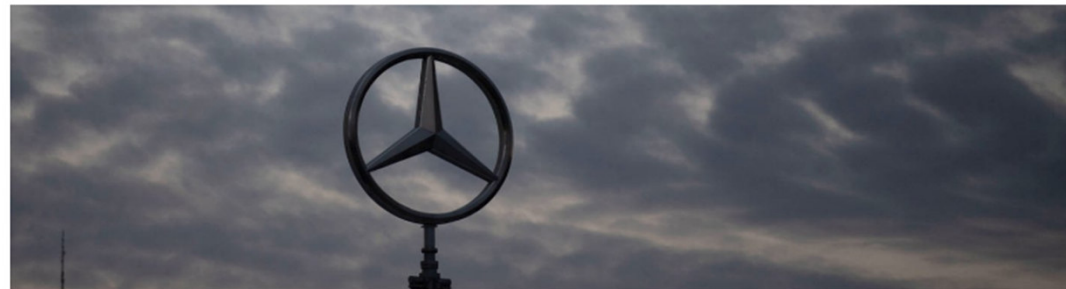
Der Autozulieferer, der noch einen großen Teil des Umsatzes mit Filtern für Verbrennungsmotoren macht, will sich zukunftsicher aufstellen. Für vier Werke weltweit, darunter die Produktion in Ludwigsburg, ist deshalb das Aus bereits beschlossen. Inge Nowak

## Protest gegen Werkschließung

Beschäftigte von Bosch Automotive Steering protestieren vor ihrem Werk in Bietigheim gegen die geplante Schließung. Die Produktion soll ins europäische Ausland verlagert werden – möglicherweise nach Ungarn.

Die Beschäftigten von Bosch AS wollen das Aus des Standorts in Bietigheim nicht hinnehmen. Veronika Kanzler

SWR > SWR Aktuell > Baden-Württemberg > Stuttgart



AUTOBAUER UNTER DRUCK

## Daimler will 4.000 Stellen in Untertürkheim abbauen

Quelle: SWR, Spiegel, Stuttgarter Zeitung

# HYBRID-KONZEPT MIT 2 VORTEILEN

- KLIMA- UND INDUSTRIESTRATEGIE -

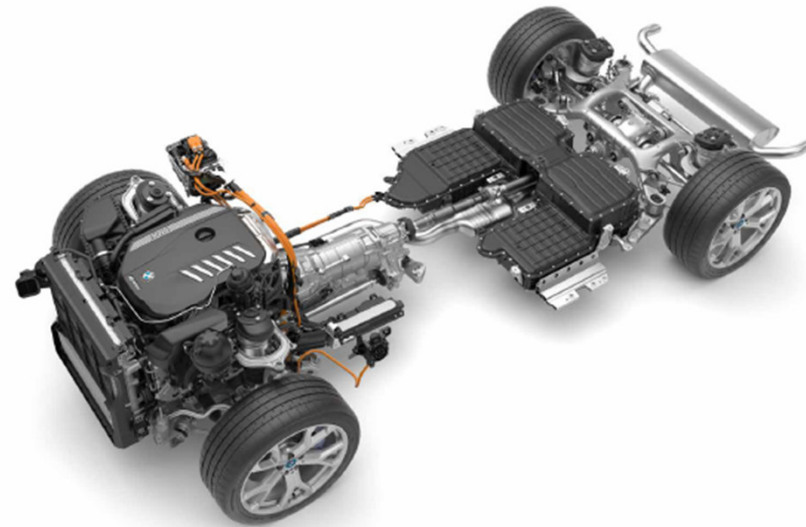


Abbildung 5: Verbrennungsmotorische und batterieelektrische Komponenten im PHEV  
Quelle: BMW

Elektrifizierung führt zu  
weniger Co2-Ausstoß

Konventioneller Antrieb  
sichert Beschäftigung

IG Metall  
Bezirk Baden-Württemberg

# NPM STÜTZT HYBRID-STRATEGIE



## Kernaussagen des NPM-Berichts:

- Plug-in-Hybridfahrzeuge dienen als Wegbereiter für die Elektromobilität und können in Verbindung mit der Nutzung von alternativen Kraftstoffen integraler Bestandteil des Antriebsportfolios der Zukunft sein.
- Kundinnen und Kunden können schrittweise und ohne Reichweitenangst an die Elektromobilität herangeführt werden, ohne auf Vorteile des Verbrenners (..) zu verzichten. Sie bieten die Möglichkeit, neben den Alltagsstrecken wie dem Pendeln zur Arbeit im elektrischen Betrieb, auch Wochenend- und Urlaubsreisen wie gewohnt durchzuführen.



BERICHT DER PHEV-TASKFORCE

## EMPFEHLUNGEN ZUM OPTIMIERTEM NUTZUNGSGRAD VON PLUG-IN-HYBRIDFAHRZEUGEN

Quelle: NPM



# Aussichten eher länger trüb....

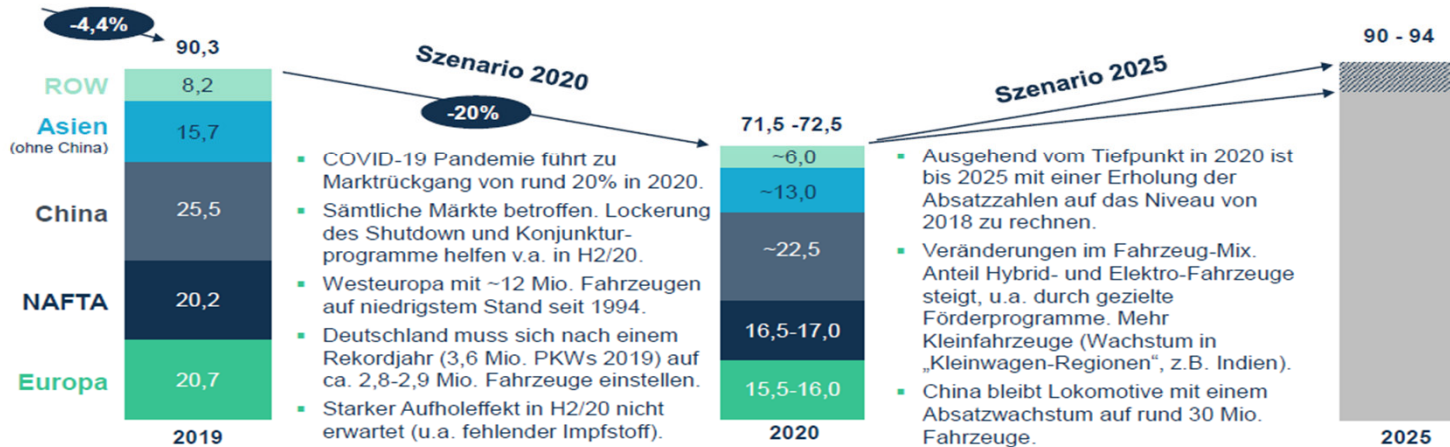


## Marktszenarien der wichtigsten Absatzmärkte

Vorkrisenniveau wird erst in etwa 5 Jahren wieder erreicht

### Absatzzahlen

in Mio. Fzg. (bis 6 Tonnen)



Hersteller und Zulieferer müssen sich längerfristig auf deutlich niedrigeres Marktvolumen einstellen. Zudem belastet die Transformation der Automobilbranche.

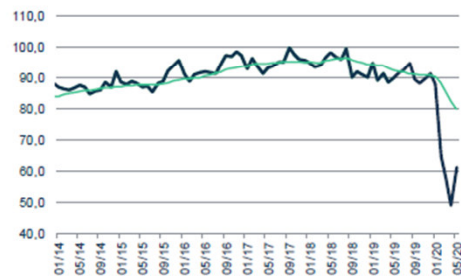
Quelle: LMC 05/20, LBBW Einschätzung



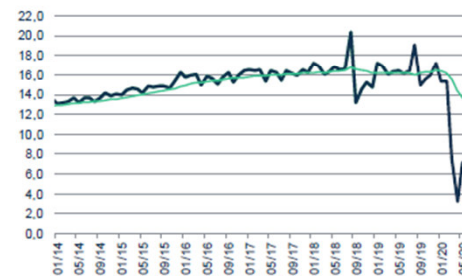
# Entwicklung der Automobilmärkte – Absturz durch COVID-19

(Absatz in Mio. Fahrzeuge, SAAR\*)

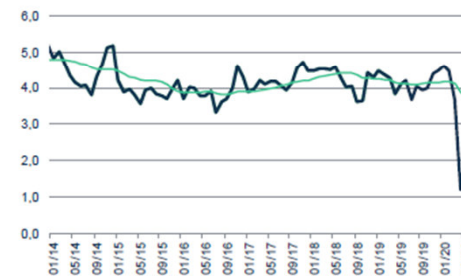
**Welt**



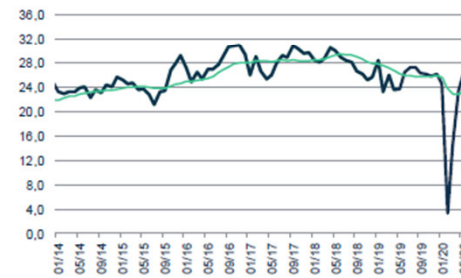
**Westeuropa**



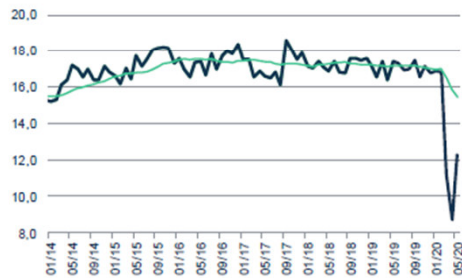
**Osteuropa**



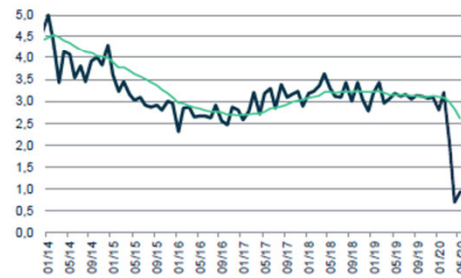
**China**



**USA**



**Brasilien/Argentinien**



\* SAAR: Seasonally Adjusted Annual Rate; bereinigte Jahresrate

Quelle: LMC Automotive, LBBW Research.

# Krisen-Bekämpfung mit Transformation verbinden



- ▶ Hybrid-Strategie entlang des europäischen Grünen Deals
  - Kundenakzeptanz
  - Industriestrategie und Infrastruktur
  - Klimaschutz
- ▶ synthetische Kraftstoffe für Bestandsflotten
- ▶ Produktionsstandort Elektromobilität ausbauen
- ▶ Beteiligungsfonds des Landes für Transformation weiterentwickeln – Gewerkschaften dabei beteiligen
- ▶ **Baden-Württemberg als starker Industriestandort mit Guter Arbeit**

