

**ARBEIT:  
SICHER UND FAIR!**

Eine Kampagne  
der **IG Metall**

GEMEINSAM FÜR EIN  
**GUTES LEBEN**



# STRATEGIE

 **ARBEIT 2020**

# ZUKUNFT

# Strategie Zukunft – Arbeit 2020

GEMEINSAM FÜR EIN  
GUTES LEBEN



- **Die aktuelle Lage**
- **Unsere Befunde**
- **Die Konfliktlinien**
- **Unser Handeln**
- **Unsere Kraft**

**ARBEIT:**  
**SICHER UND FAIR!**

Eine Kampagne  
der IG Metall

# Strategie Zukunft – Arbeit 2020

GEMEINSAM FÜR EIN  
GUTES LEBEN

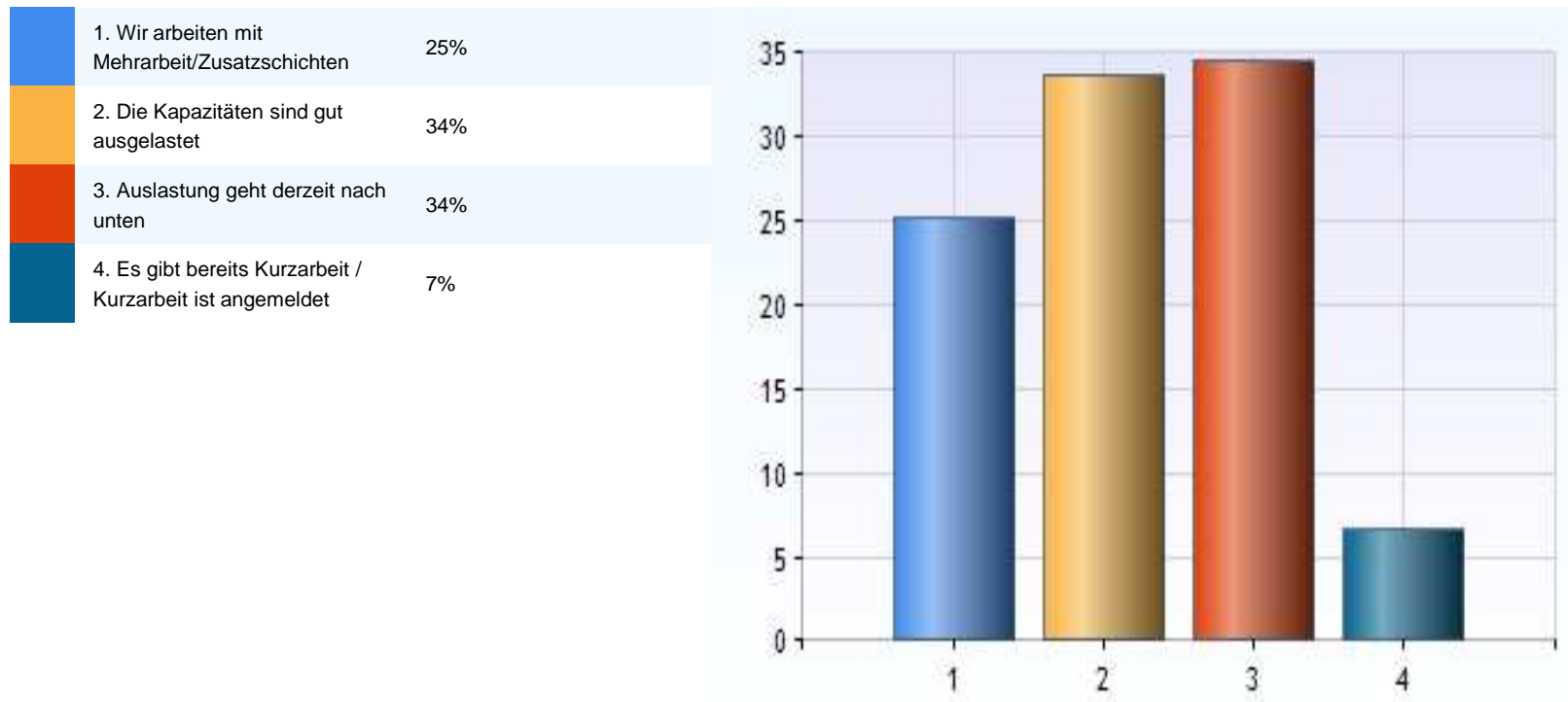


- **Die aktuelle Lage**
- Unsere Befunde
- Die Konfliktlinien
- Unser Handeln
- Unsere Kraft

**ARBEIT:**  
**SICHER UND FAIR!**

Eine Kampagne  
der IG Metall

## Wie ist die derzeitige wirtschaftliche Auslastung im Betrieb?

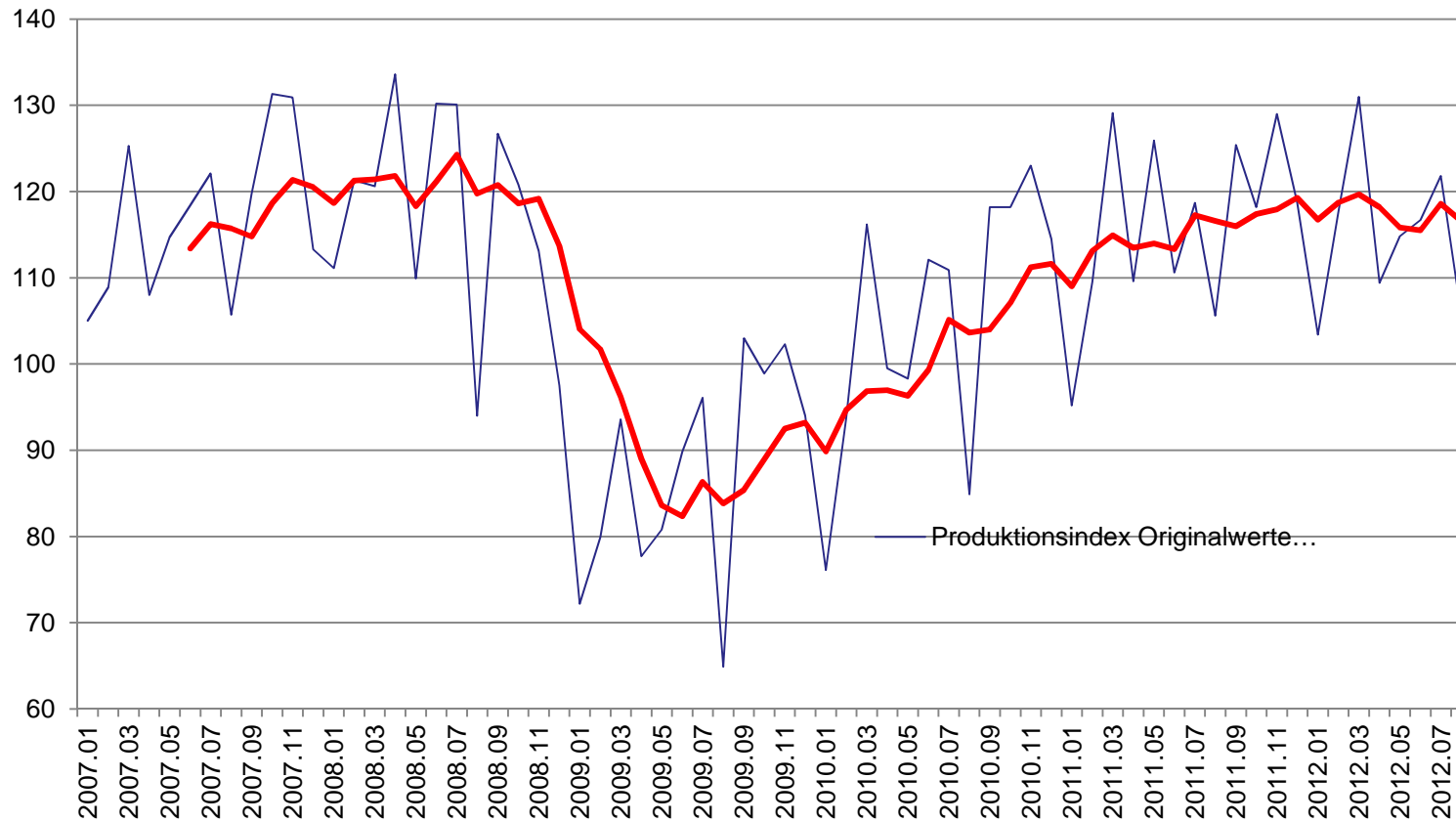


**ARBEIT:**  
**SICHER UND FAIR!**

Eine Kampagne  
der IG Metall



## Produktionsindex Originalwerte M+E



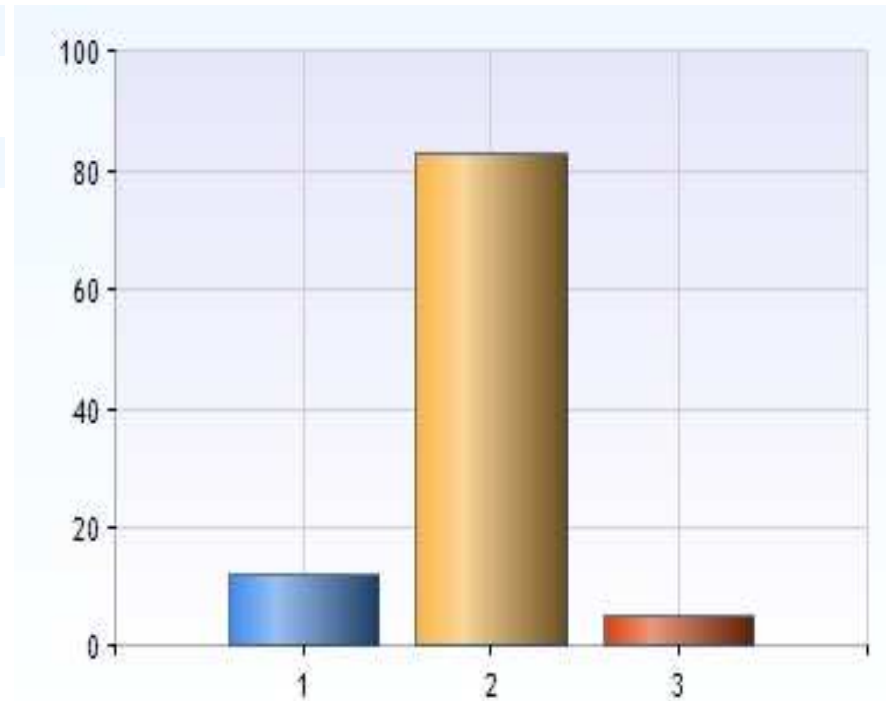
**ARBEIT:**  
**SICHER UND FAIR!**

Eine Kampagne  
der IG Metall



## Wie hoch sind derzeit überwiegend die Zeitkontenstände (Flexikonto, nicht Langzeit) bei den KollegInnen?

1. Eher über 100 Stunden	12%
2. Eher zwischen 0 und 100 Stunden	83%
3. Im Minusbereich	5%



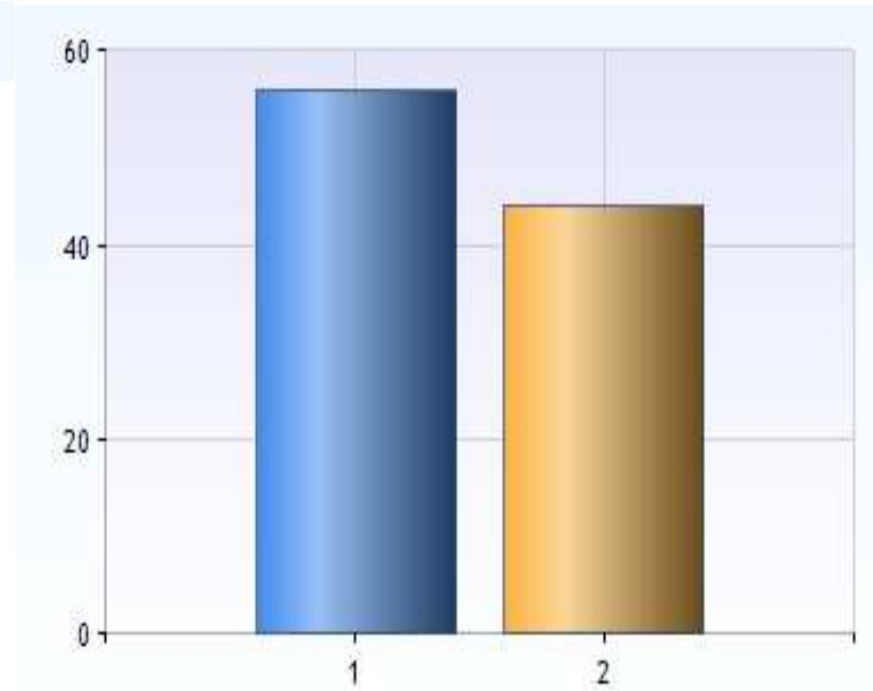
**ARBEIT:**  
**SICHER UND FAIR!**

Eine Kampagne  
der IG Metall



## Wenn Du Dir die letzten 3 Monate ansiehst, wie würdest Du die Entwicklung der Zeitkontenstände einschätzen?

1. Die Zeitguthaben sind tendenziell angestiegen	56%
2. Die Zeitguthaben sinken tendenziell	44%



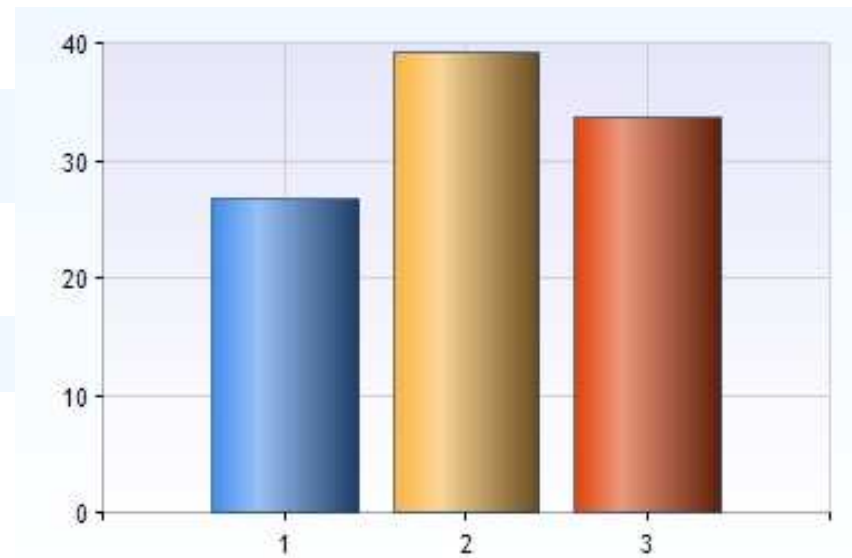
**ARBEIT:  
SICHER UND FAIR!**

Eine Kampagne  
der IG Metall



## Wurde bei Euch im Betrieb in den vergangenen 12 Monaten **Beschäftigung aufgebaut**?

1. Ja, insbesondere um ausscheidende Beschäftigte zu ersetzen	27%
2. Ja, insbesondere um zusätzliches Auftragsvolumen bewältigen zu können	39%
3. Nein	34%



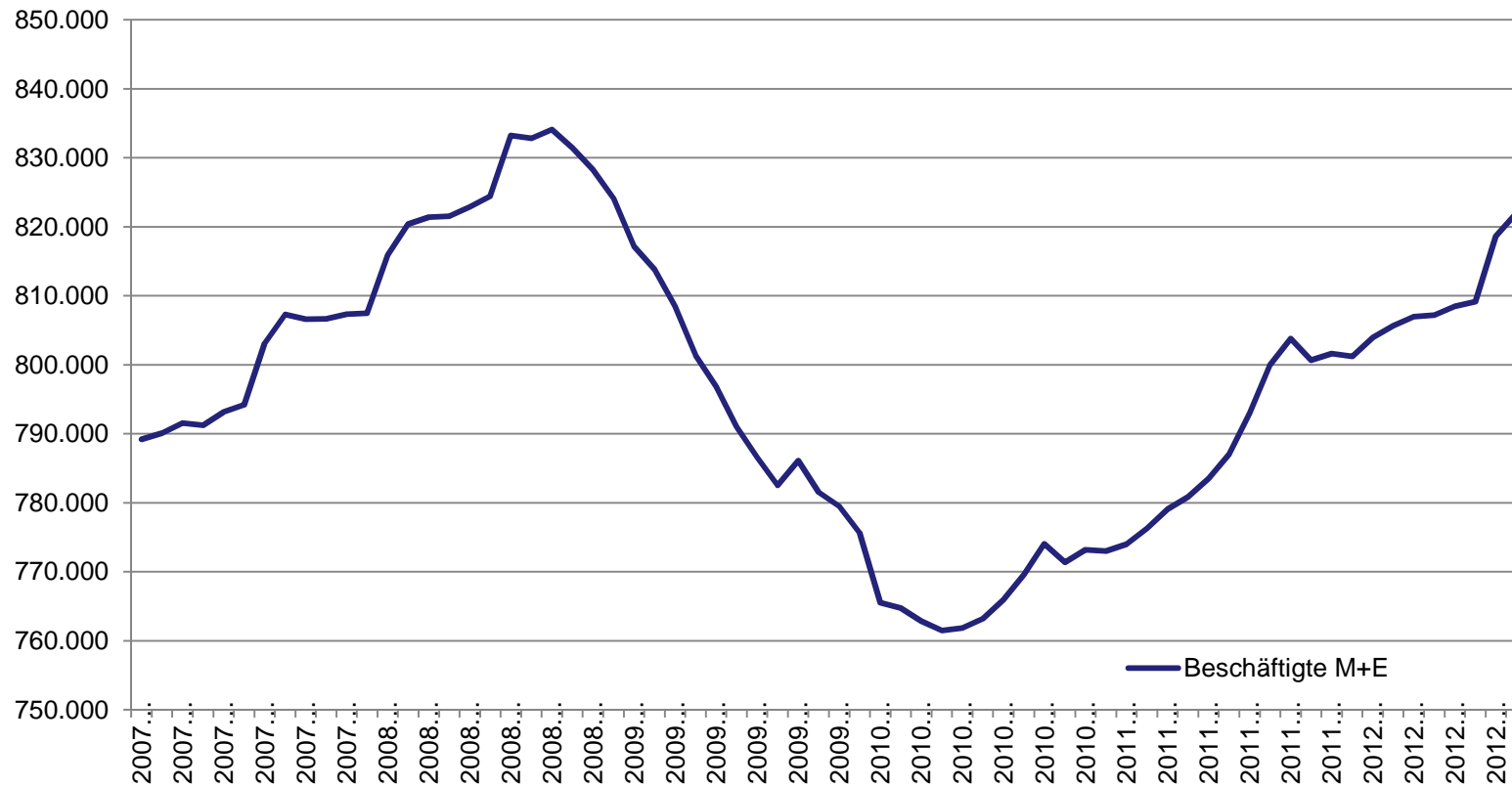
**ARBEIT:**  
**SICHER UND FAIR!**

Eine Kampagne  
der IG Metall





## Beschäftigte M+E



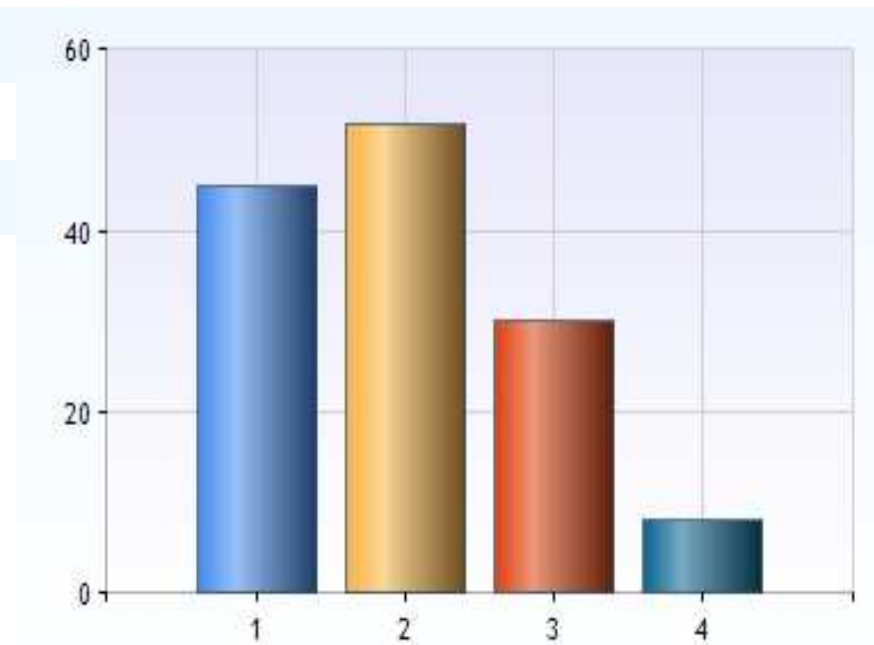
**ARBEIT:**  
**SICHER UND FAIR!**

Eine Kampagne  
der IG Metall



## Wenn ja, welche **Art von Beschäftigung** wurde aufgebaut?

1. Unbefristete Neueinstellungen	45%
2. Befristete Neueinstellungen	52%
3. Leiharbeit	30%
4. Werkverträge, die an einzelne Personen oder an Werkvertragsunternehmen vergeben wurden	8%

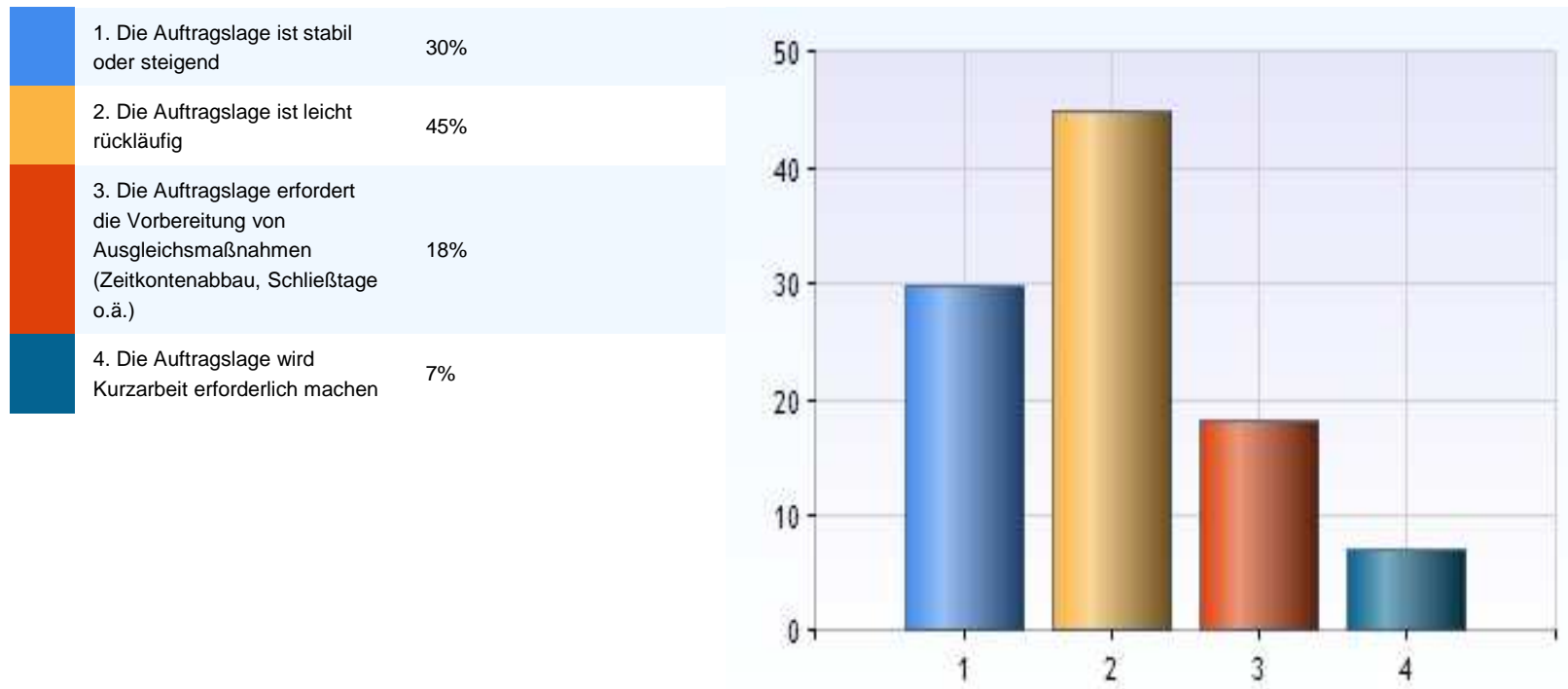


**ARBEIT:**  
**SICHER UND FAIR!**

Eine Kampagne  
der IG Metall



## Wie sind die Aussichten mit Blick auf 2013?



**ARBEIT:**  
**SICHER UND FAIR!**

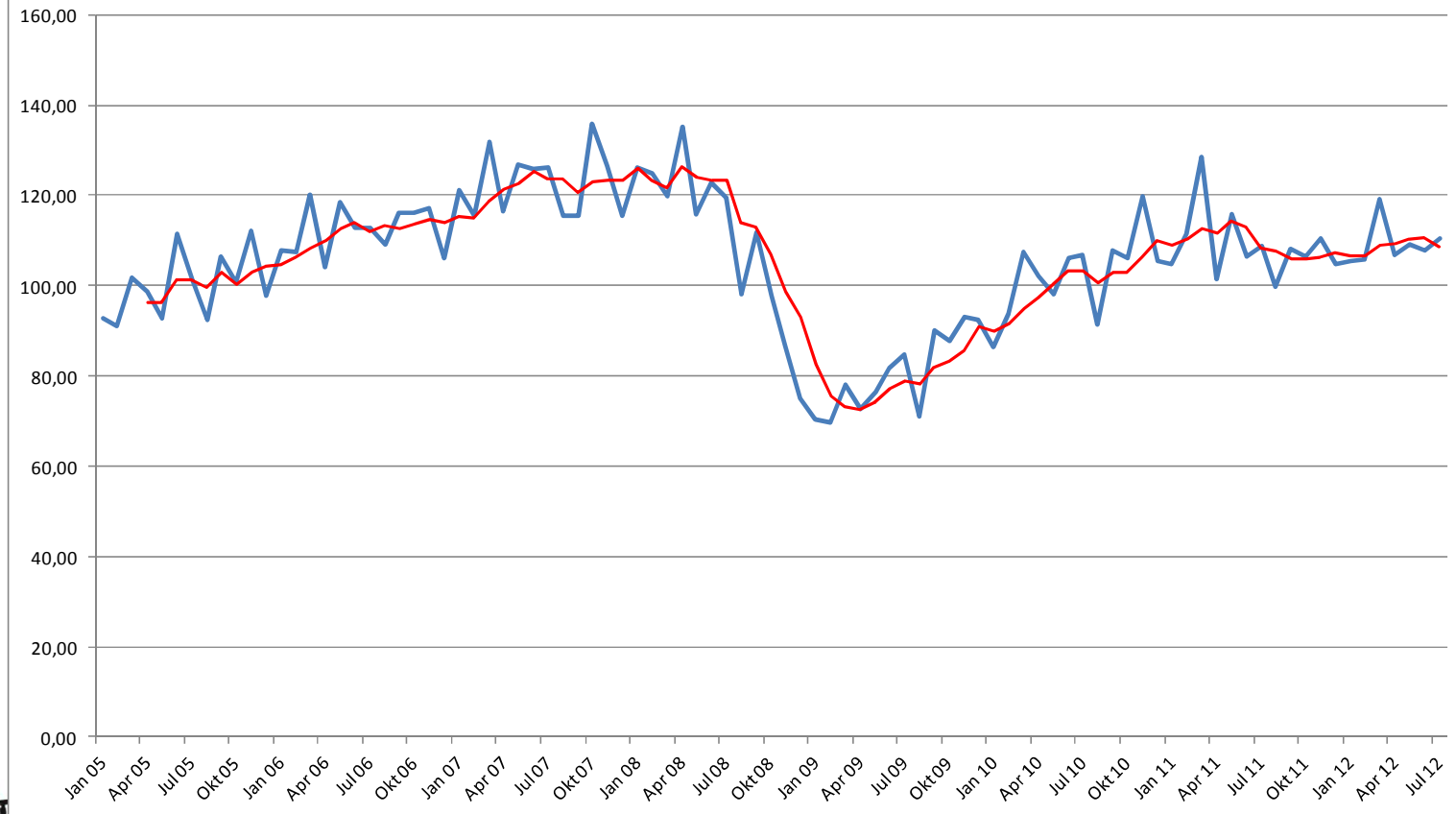
Eine Kampagne  
der IG Metall



## Auftragseingang Metall- und Elektroindustrie Baden-Württemberg

Daten: Statistisches Landesamt Baden-Württemberg, Basis: 2005, WZ 2008

Trend: Gleitender Drei-Monatsdurchschnitt



**ARBEIT:**  
**SICHER UND FAIR**

Eine Kampagne  
der IG Metall

# Strategie Zukunft – Arbeit 2020

GEMEINSAM FÜR EIN  
GUTES LEBEN



- Zurück in die Vergangenheit ?
- **Unsere Befunde**
- Die Konfliktlinien
- Unser Handeln
- Unsere Kraft

**ARBEIT:**  
**SICHER UND FAIR!**

Eine Kampagne  
der IG Metall



## Unsere Befunde

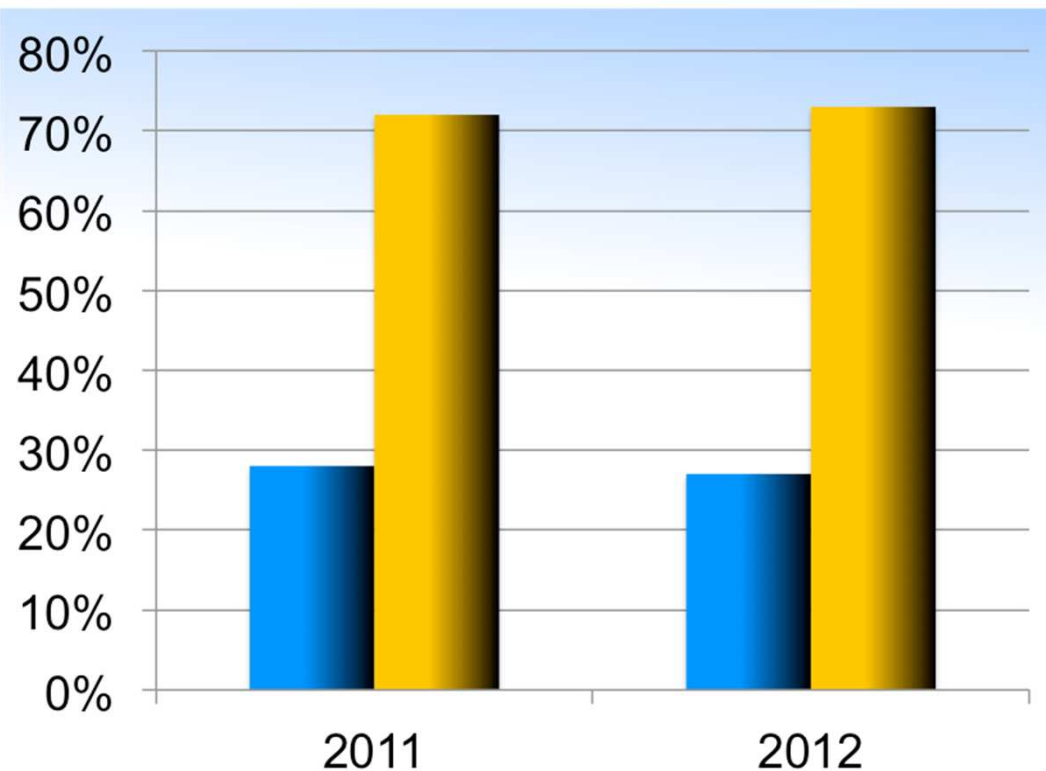
- ➔ **Befund 1: Arbeitszeiten**
- ➔ Befund 2: Leistungsdruck
- ➔ Befund 3: Prekäre Beschäftigung
- ➔ Befund 4: Strukturwandel der Tätigkeiten
- ➔ Befund 5: Altersübergänge

**ARBEIT:**  
**SICHER UND FAIR!**

Eine Kampagne  
der IG Metall

# Gibt es bei Euch für wesentliche Teile der Produktion Schichtmodelle, die regelmäßig den Samstag einbeziehen?

	2012	2011
1. Ja	27%	28%
2. Nein	73%	72%



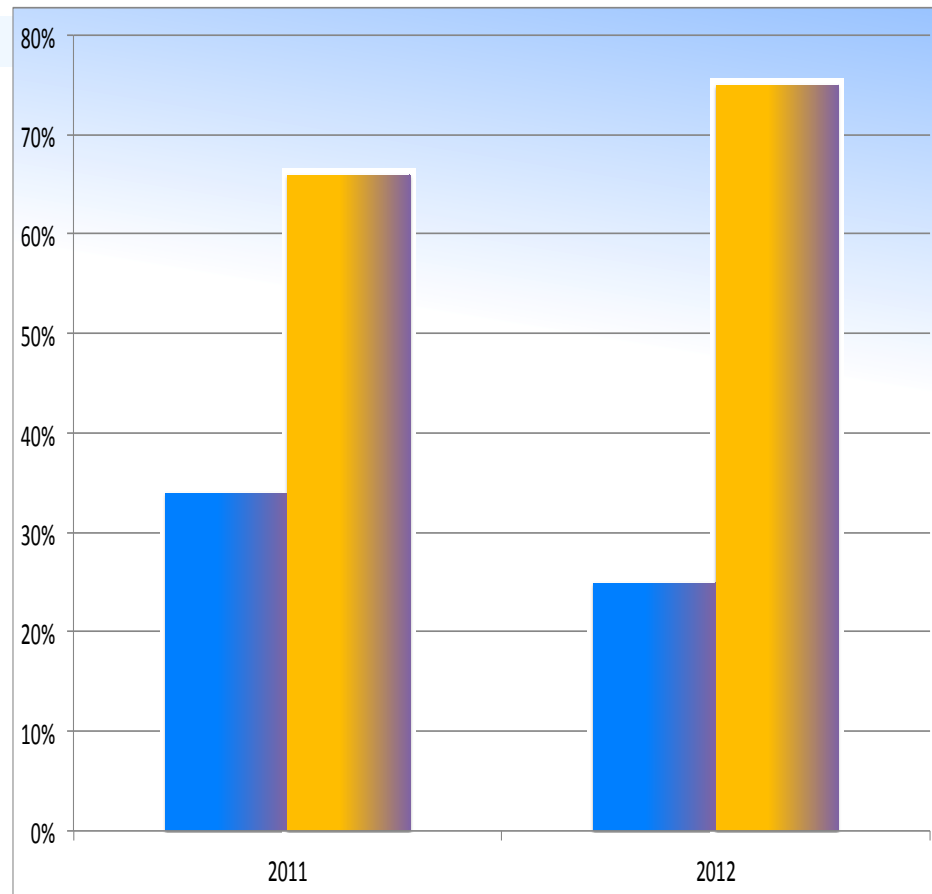
**ARBEIT:**  
**SICHER UND FAIR!**

Eine Kampagne  
der IG Metall



## Verfällt im Betrieb geleistete Arbeitszeit?

	2012	2011
1. Ja	25%	34%
2. Nein	75%	66%



**ARBEIT:**  
**SICHER UND FAIR!**

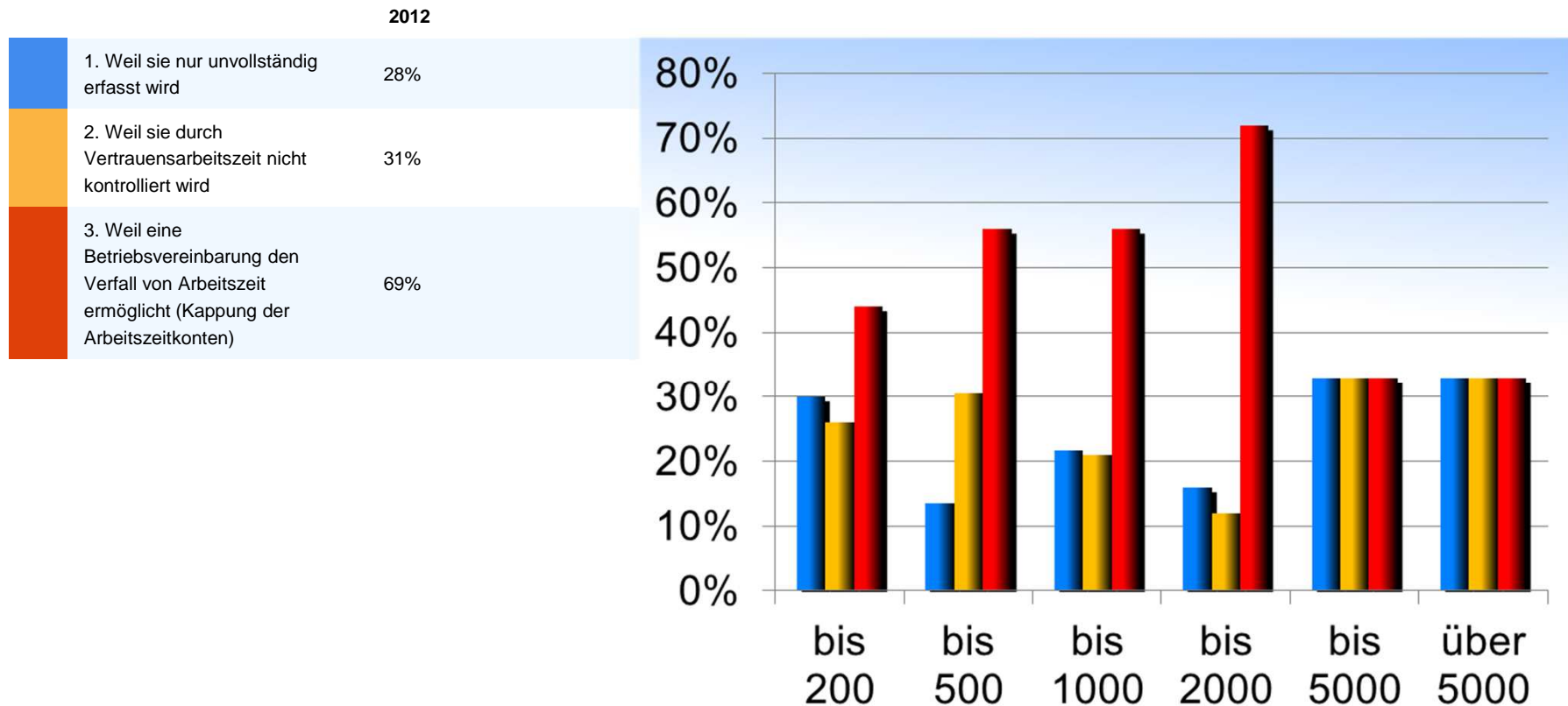
Eine Kampagne  
der IG Metall





## Wenn ja, warum verfällt die Arbeitszeit?

•Mehrfachnennung möglich

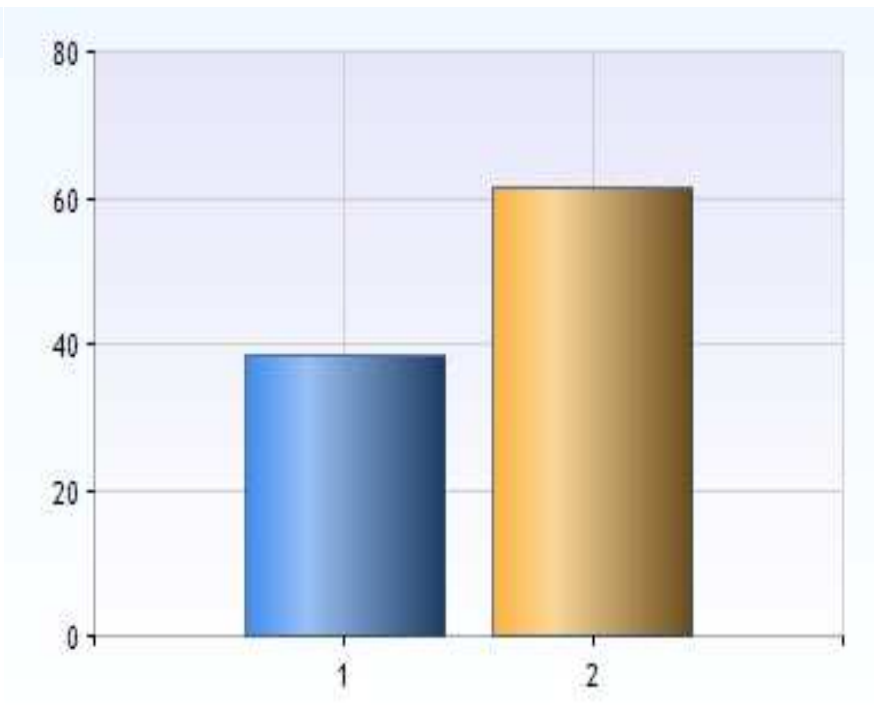


**ARBEIT:  
SICHER UND FAIR!**

Eine Kampagne  
der IG Metall

# Nimmt die Arbeitszeitgestaltung bei Dir im Betrieb Rücksicht auf Belange älterer Beschäftigter?

1. Ja	39%
2. Nein	61%



**ARBEIT:  
SICHER UND FAIR!**

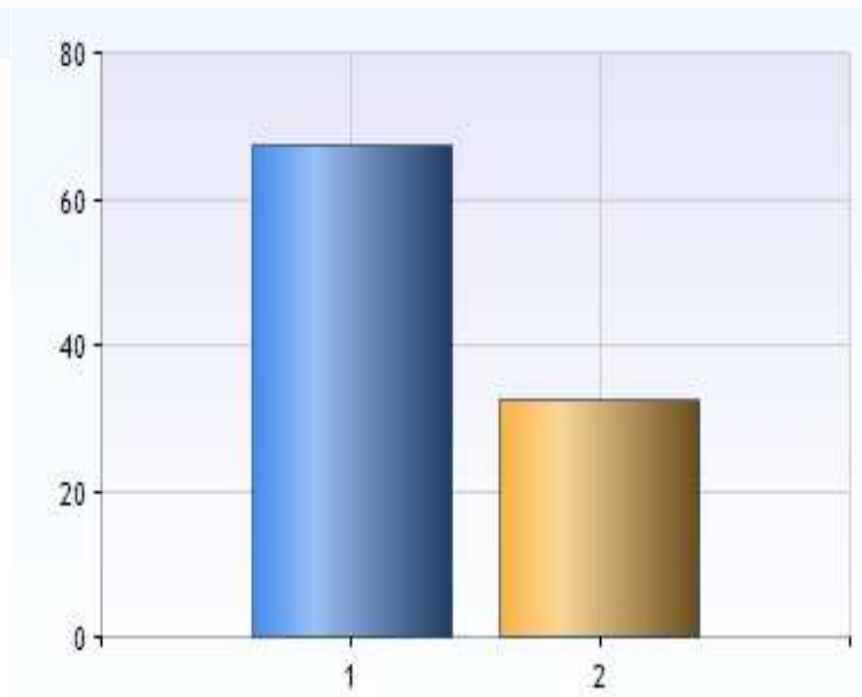
Eine Kampagne  
der IG Metall

# Nimmt die Arbeitszeitgestaltung bei Dir im Betrieb Rücksicht auf die Vereinbarkeit von Familie und Beruf?

GEMEINSAM FÜR EIN  
GUTES LEBEN



1. Ja	67%
2. Nein	33%



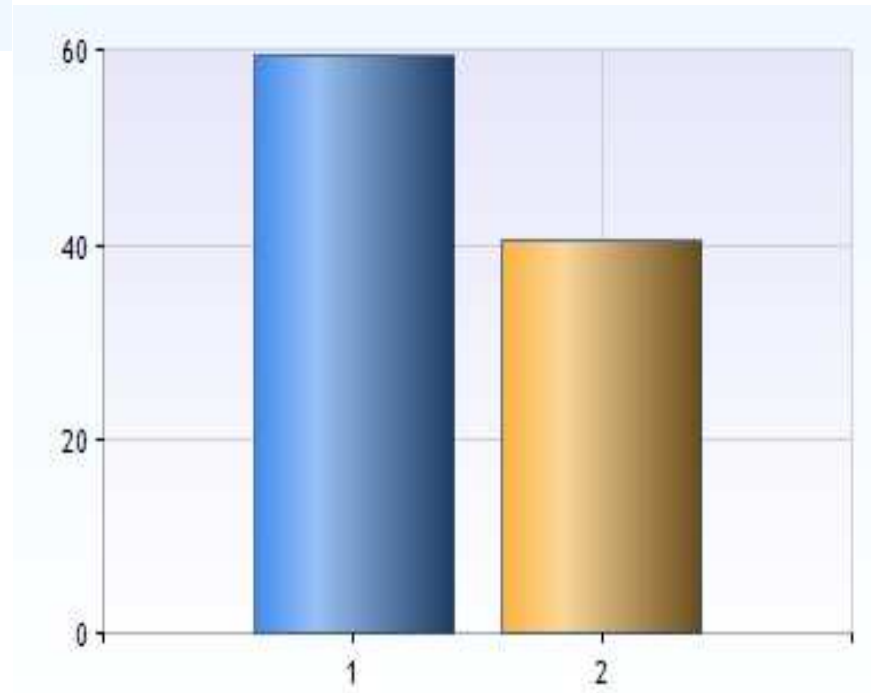
**ARBEIT:**  
**SICHER UND FAIR!**

Eine Kampagne  
der IG Metall



## Gibt es durchsetzbare Ansprüche auf Entnahme von Zeit aus dem Arbeitszeitkonto?

1. Ja	60%
2. Nein	40%



**ARBEIT:**  
**SICHER UND FAIR!**

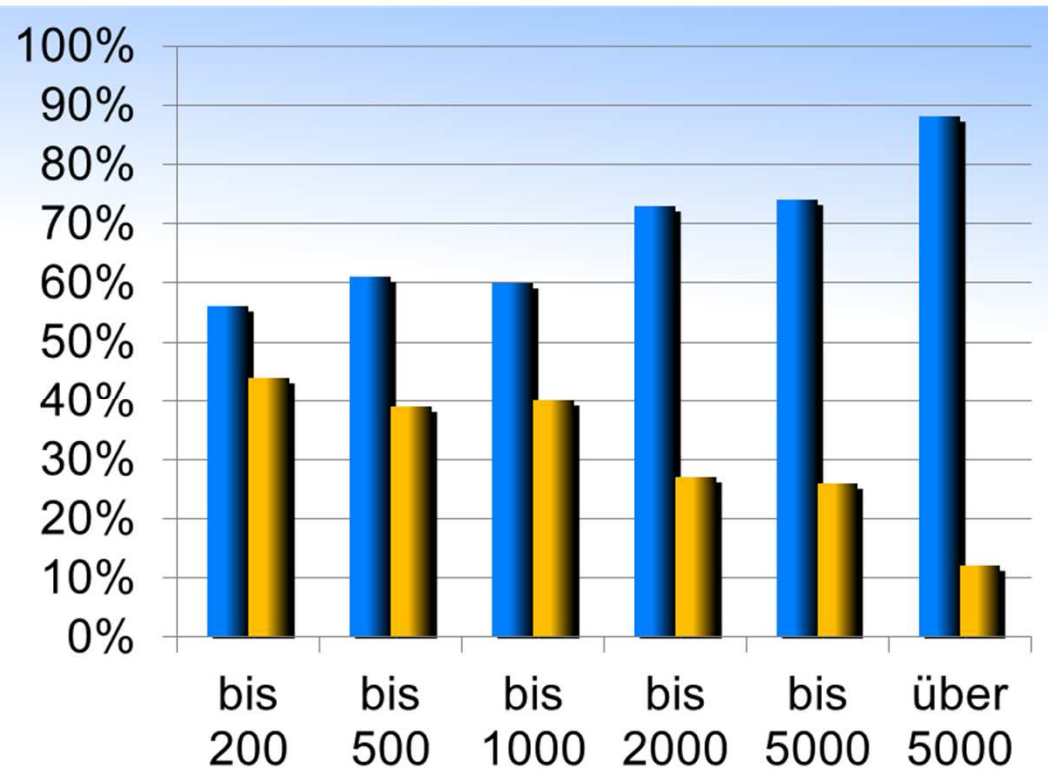
Eine Kampagne  
der IG Metall

# Gibt es durchsetzbare Ansprüche auf Entnahme von Zeit aus dem Arbeitszeitkonto?

GEMEINSAM FÜR EIN  
GUTES LEBEN



1. Ja	60%
2. Nein	40%



**ARBEIT:**  
**SICHER UND FAIR!**

Eine Kampagne  
der IG Metall



## Unsere Befunde

- ➔ Befund 1: Arbeitszeiten
- ➔ **Befund 2: Leistungsdruck**
- ➔ Befund 3: Prekäre Beschäftigung
- ➔ Befund 4: Strukturwandel der Tätigkeiten
- ➔ Befund 5: Altersübergänge

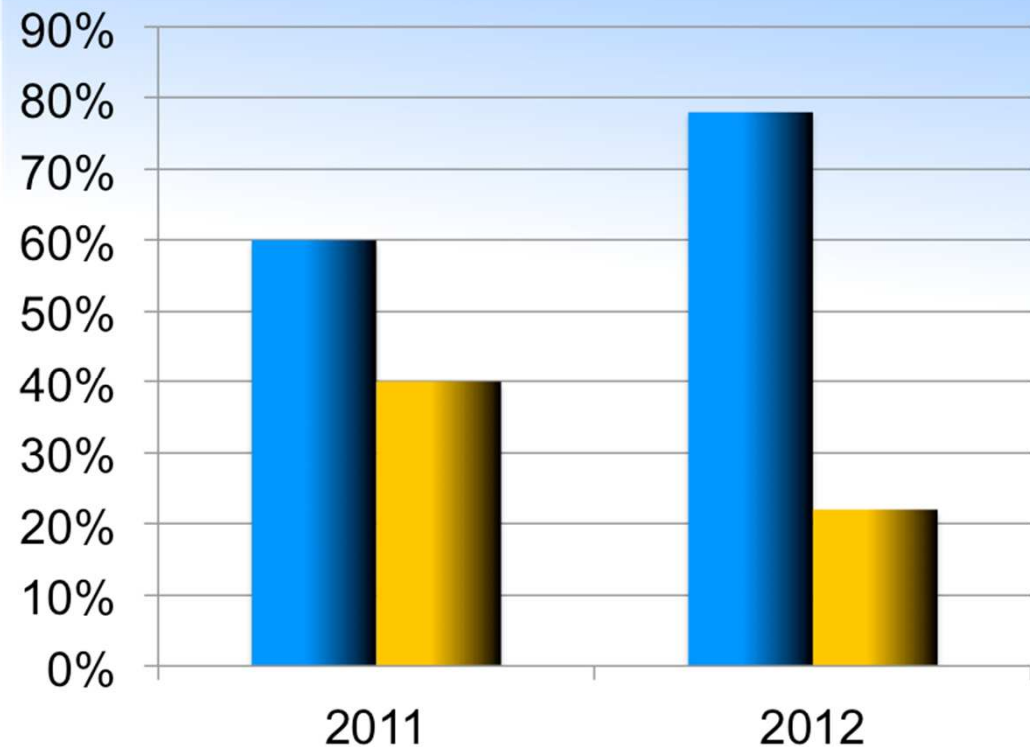
**ARBEIT:**  
**SICHER UND FAIR!**

Eine Kampagne  
der IG Metall



## Gibt es in Deinem Betrieb wachsende Probleme mit Leistungsdruck?

	2012	2011
1. Ja	78%	60%
2. Nein	22%	40%



**ARBEIT:  
SICHER UND FAIR!**

Eine Kampagne  
der IG Metall



## Unsere Befunde

- ➔ Befund 1: Arbeitszeiten
- ➔ Befund 2: Leistungsdruck
- ➔ **Befund 3: Prekäre Beschäftigung**
- ➔ Befund 4: Strukturwandel der Tätigkeiten
- ➔ Befund 5: Altersübergänge

**ARBEIT:**  
**SICHER UND FAIR!**

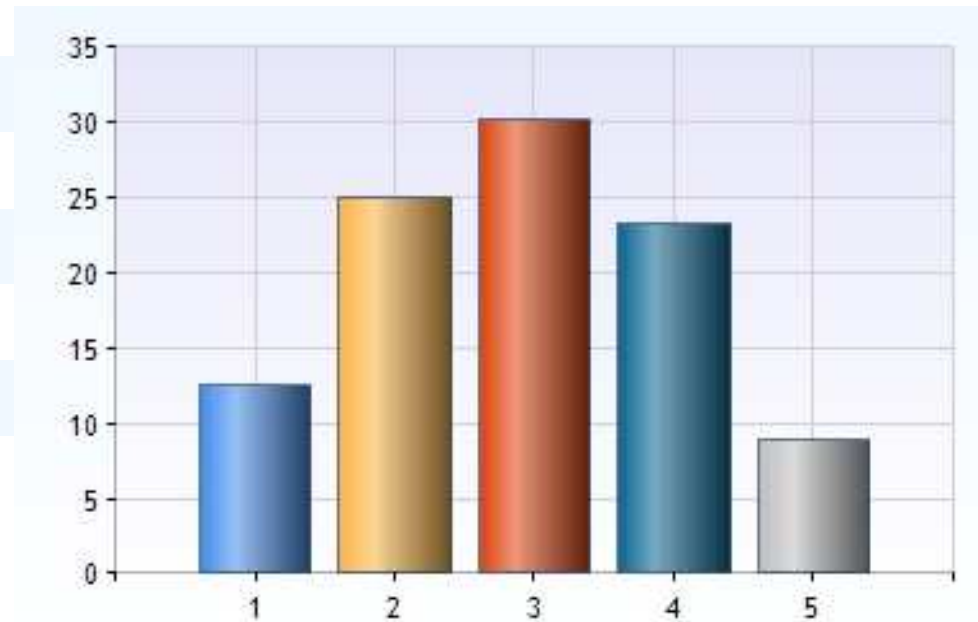
Eine Kampagne  
der IG Metall





## Wie lange sind die Leiharbeiter und Leiharbeiterinnen durchschnittlich bei Euch beschäftigt?

1. Unter 3 Monaten	13%
2. Zwischen 3 und 6 Monaten	25%
3. Zwischen 6 und 12 Monaten	30%
4. Länger als 12 Monate	23%
5. Länger als 24 Monate	9%



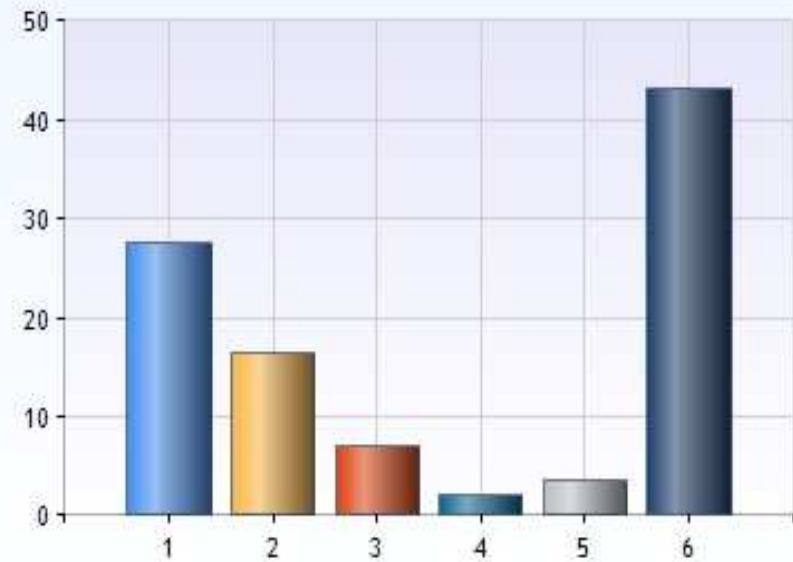
**ARBEIT:**  
**SICHER UND FAIR!**

Eine Kampagne  
der IG Metall



## Welche betrieblichen Regelungen zur Leiharbeit gibt es in Eurem Betrieb?

1. Bei uns gibt es keine Leiharbeit	28%
2. Quotierung oder andere Begrenzung der Leiharbeit	17%
3. Erhöhung der Entgelte (durch Zuschläge) für Beschäftigte in Leiharbeit	7%
4. Sonstige Verbesserungen	2%
5. Eine freiwillige Betriebsvereinbarung zur Umsetzung des Tarifvertrags Metall/ Elektro zum Einsatz von Leiharbeit ist in Vorbereitung	4%
6. Keine betriebliche Regelung	43%



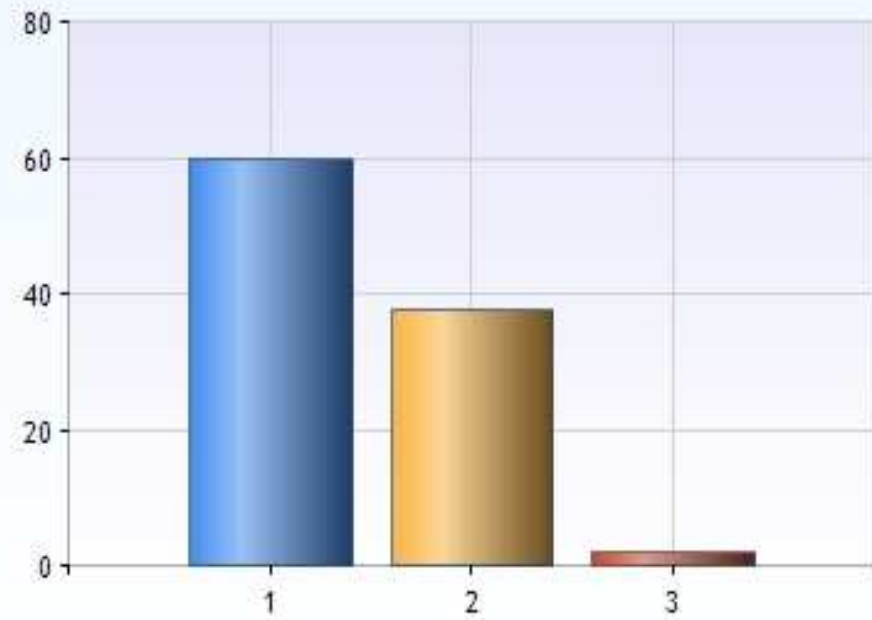
**ARBEIT:  
SICHER UND FAIR!**

Eine Kampagne  
der IG Metall



## In unserem Betrieb werden Tätigkeiten fremdvergeben

1. Ja	60%
2. Nein	38%
3. Weiß nicht	2%



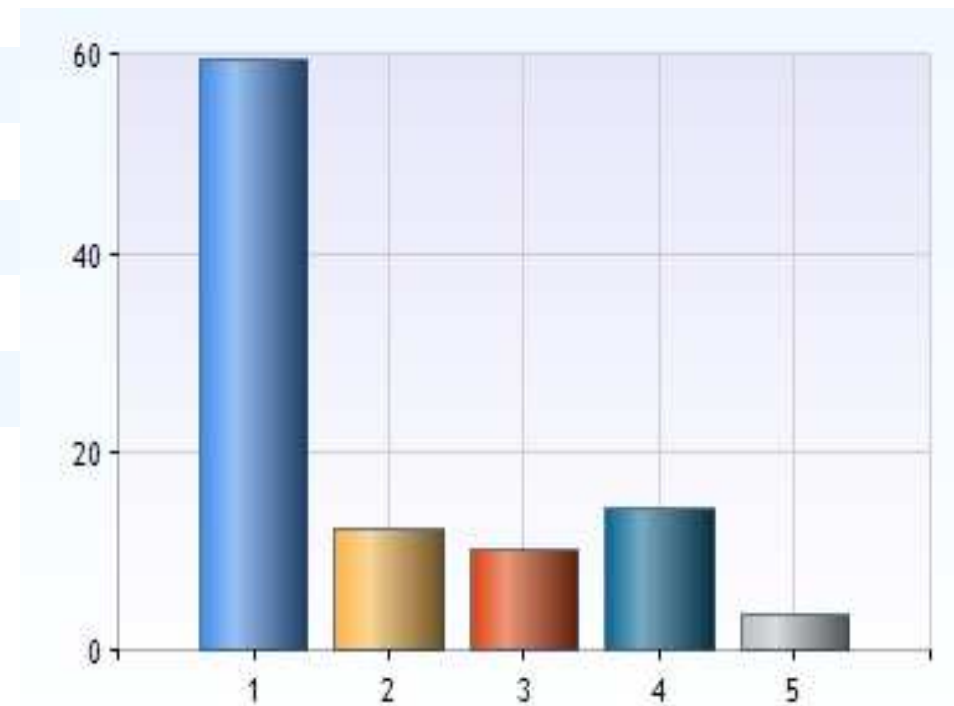
**ARBEIT:**  
**SICHER UND FAIR!**

Eine Kampagne  
der IG Metall



## Werden befristet Beschäftigte nach Ablauf der Befristung unbefristet **übernommen**?

1. Ja, in der Regel/ überwiegend	60%
2. Ja, mehr als die Hälfte	12%
3. Ja, weniger als die Hälfte	10%
4. Überwiegend nicht	14%
5. Weiß nicht	4%



**ARBEIT:**  
**SICHER UND FAIR!**

Eine Kampagne  
der IG Metall



## Unsere Befunde

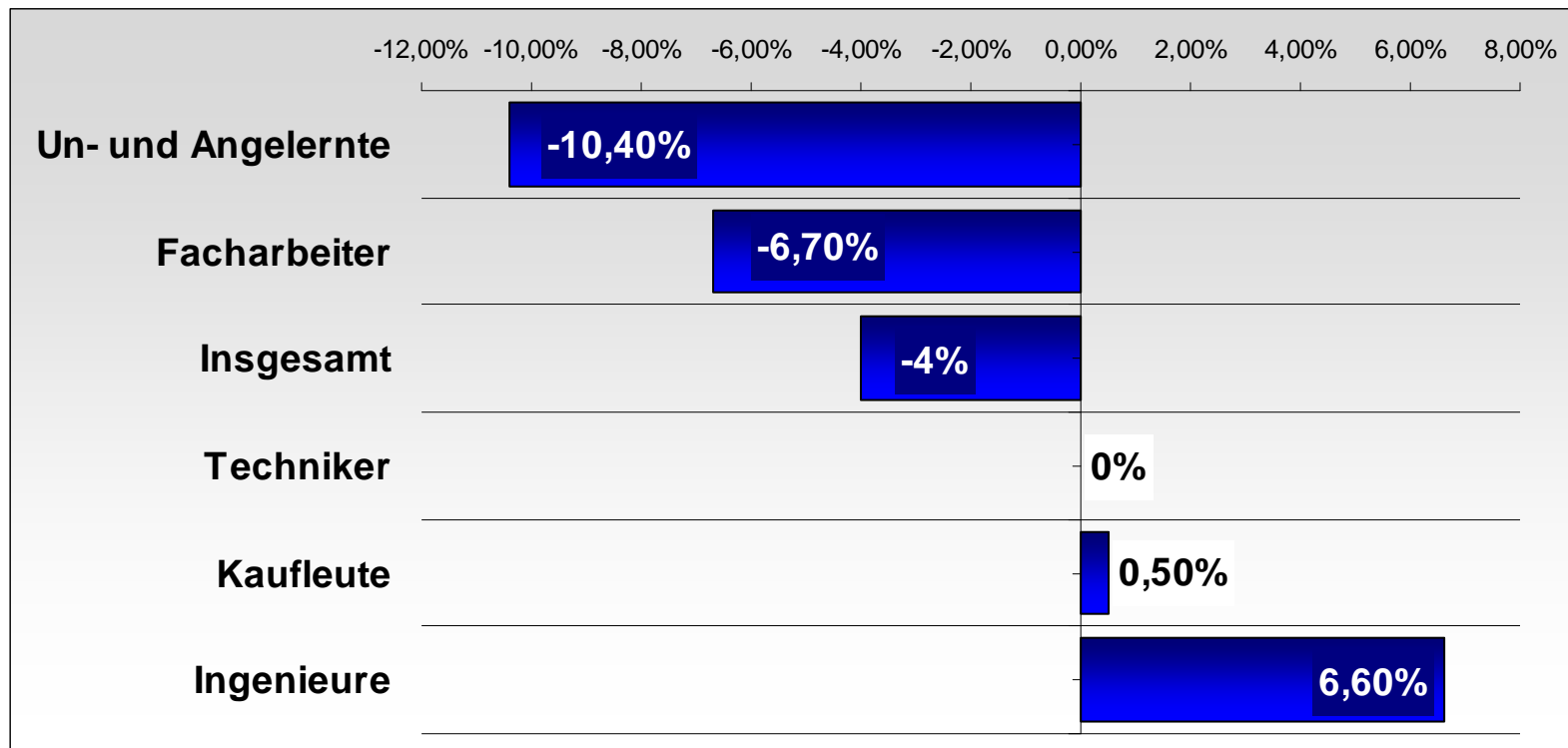
- ➔ Befund 1: Arbeitszeiten
- ➔ Befund 2: Leistungsdruck
- ➔ Befund 3: Prekäre Beschäftigung
- ➔ **Befund 4: Strukturwandel der Tätigkeiten**
- ➔ Befund 5: Altersübergänge

**ARBEIT:**  
**SICHER UND FAIR!**

Eine Kampagne  
der IG Metall

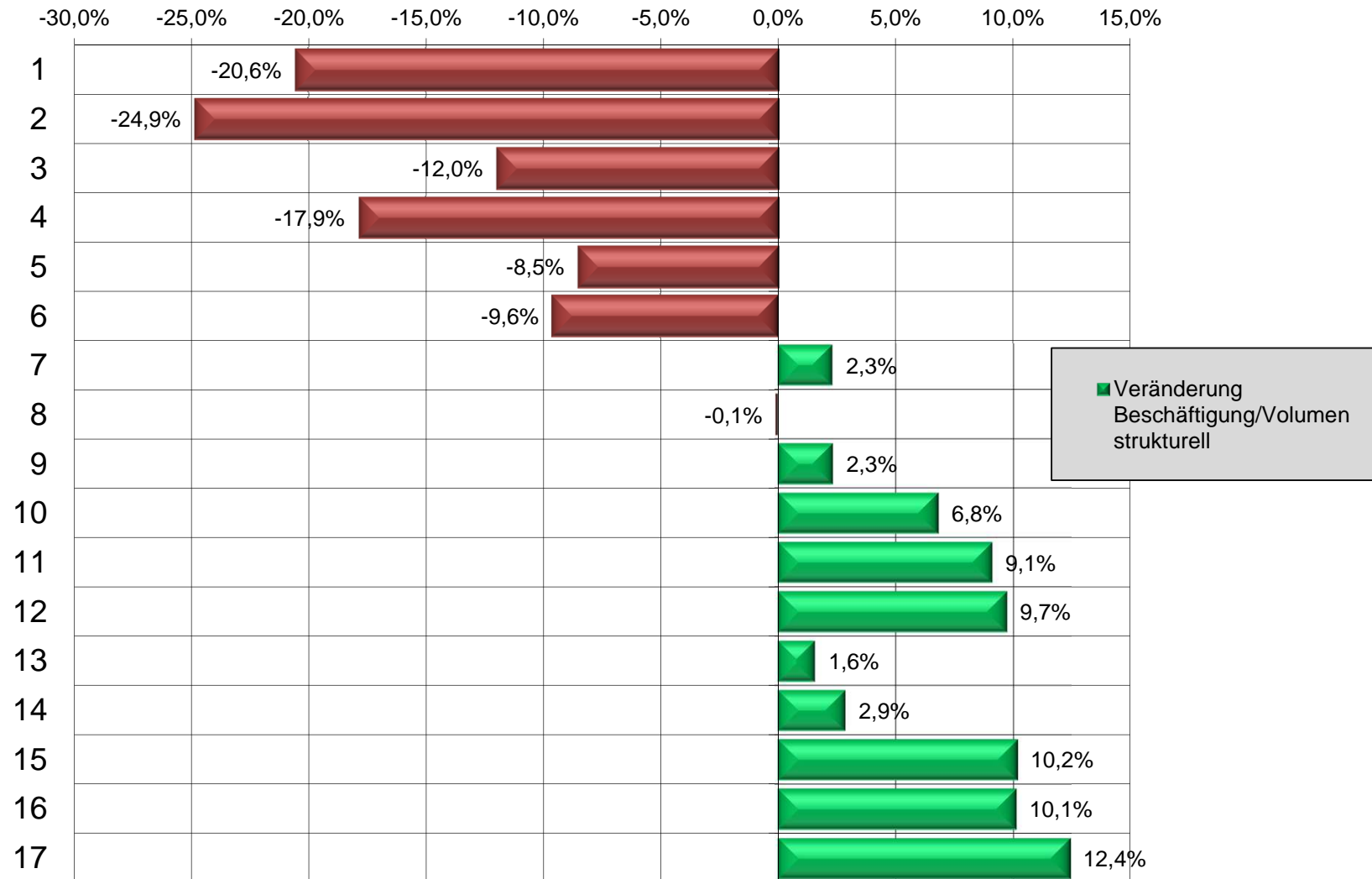


## Strukturwandel in der Beschäftigung Metall- und Elektro 2008 zu 2011





## Beschäftigung nach EG, Veränderung 2011 zu 2008





## Unsere Befunde

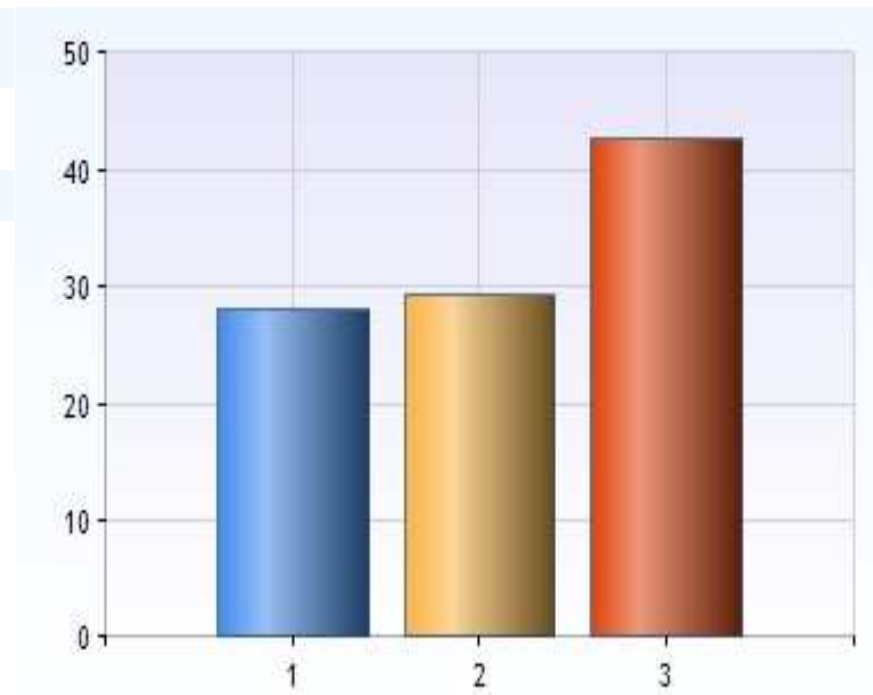
- ➔ Befund 1: Arbeitszeiten
- ➔ Befund 2: Leistungsdruck
- ➔ Befund 3: Prekäre Beschäftigung
- ➔ Befund 4: Strukturwandel der Tätigkeiten
- ➔ **Befund 5: Altersübergänge**





## Wird in Deinem Betrieb Altersteilzeit angeboten?

1. Ja, ohne Betriebsvereinbarung	28%
2. Ja, auf Basis einer Betriebsvereinbarung	29%
3. Nein	43%



**ARBEIT:**  
**SICHER UND FAIR!**

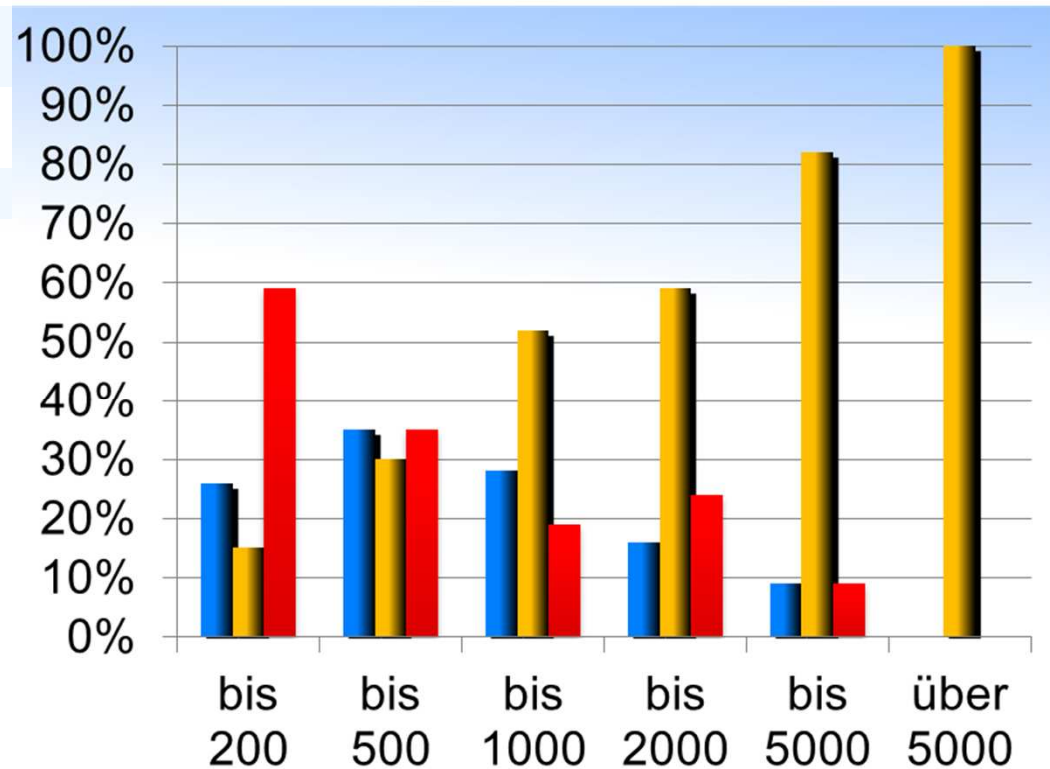
Eine Kampagne  
der IG Metall

# Wird in Deinem Betrieb Altersteilzeit angeboten?

GEMEINSAM FÜR EIN  
GUTES LEBEN



1. Ja, ohne Betriebsvereinbarung	28%
2. Ja, auf Basis einer Betriebsvereinbarung	29%
3. Nein	43%



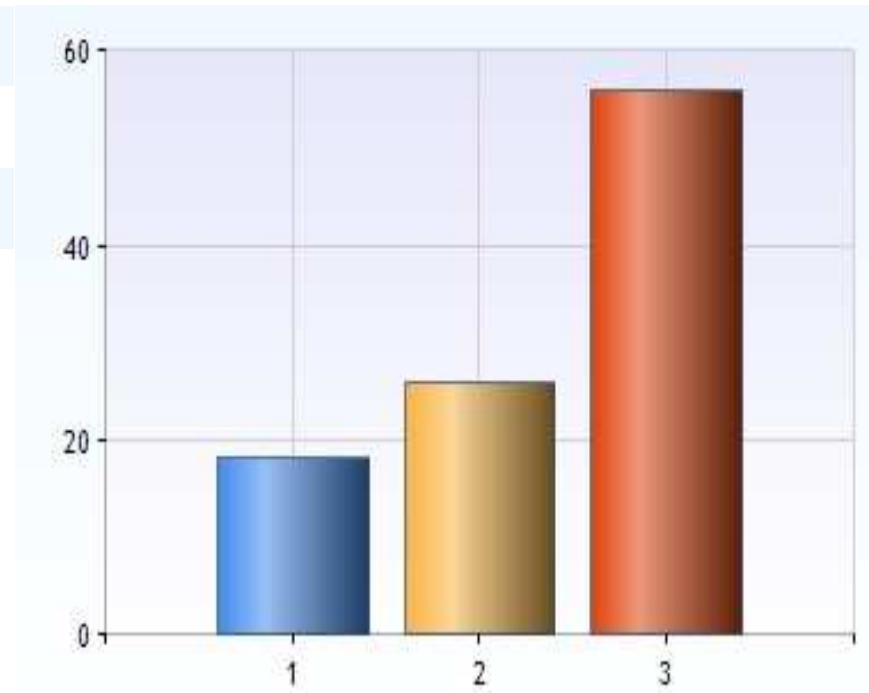
**ARBEIT:  
SICHER UND FAIR!**

Eine Kampagne  
der IG Metall



## Wird die vereinbarte Altersteilzeitquote in Deinem Betrieb ausgeschöpft?

1. Ja, die Quote wird sogar überschritten	18%
2. Ja, die Quote wird ausgeschöpft	26%
3. Nein, die Quote wird nicht ausgeschöpft	56%



**ARBEIT:  
SICHER UND FAIR!**

Eine Kampagne  
der IG Metall



# Strategie Zukunft – Arbeit 2020

- Die aktuelle Lage
- Unsere Befunde
- **Die Konfliktlinien**
- Unser Handeln
- Unsere Kraft



## Die Konfliktlinien

### Flexibilität und Strukturwandel

- Steht sichere Beschäftigung gegen Flexibilität ? Was kann interne Flexibilität leisten und wo sind ihre Grenzen?
- Muss externe Flexibilität Niedriglohn und Prekarität bedeuten?
- Bedeutet Strukturwandel in der Beschäftigung zwingend, dass es Verlierer und Gewinner gibt ? Brauchen wir nicht mehr systematische Aus- und Weiterbildung und eine höhere Durchlässigkeit beruflicher Entwicklung ?



## Die Konfliktlinien

### Demographie und Fachkräftemangel

- Wird das knappere Gut „Facharbeit“ noch intensiver ausgebeutet, oder werden Arbeitsbedingungen so gestaltet, dass eine altersgerechte, vereinbarungsgerechte und qualifikationsförderliche Arbeitspolitik zu einer nachhaltigen Produktivitätsentwicklung beiträgt ?



## Die Konfliktlinien

### Produktionskonzepte der Zukunft

- Passen sich Produktionskonzepte und Technologien der Zukunft den differenzierten Leistungsprofilen und Lebenslagen der Beschäftigten an, oder muss sich der Beschäftigten diesen unterordnen ?
- Wird der Mensch zum allseits verfügbaren, flexiblen und umfassend kontrollierten Lückenbüßer in den Produktionskonzepten der Industrie 4.0 ? Oder steht seine Qualifikation und ihre Entwicklung, seine Kompetenz und ihr entsprechende Handlungsspielräume und die Übernahme von Verantwortung statt Fremdkontrolle im Mittelpunkt ?



## Ein Beispiel für erlebte Konfliktlinien:

### ➤ **Angebot des Unternehmens:**

- Ergonomiestandards werden umgesetzt. Alle Arbeitsplätze auf grün /gelb
- Fertigungsbereiche mit niedrigeren Leistungsstandards, aber mit Entgeltabsenkung werden eingerichtet.
- Angebot für Altersteilzeitmodelle für Einsetzeingeschränkte

### ➤ **Forderungen des Unternehmens:**

- Vereinfachte Versetzungen (Aufgabe § 99 Betr.verf.)
- Entgeltabsicherung bei Versetzungen begrenzen
- eingeschränkte Alterssicherung bei Arbeitsplatzwechsel





# Strategie Zukunft – Arbeit 2020

- Die aktuelle Lage
- Unsere Befunde
- Die Konfliktlinien
- **Unser Handeln**
- Unsere Kraft

# Handeln im Betrieb

GEMEINSAM FÜR EIN  
GUTES LEBEN



- **Unbefristete Übernahme der Auszubildenden**
- **Verhinderung und Begrenzung von Leiharbeit und Werkverträgen**
- **Gegen Verfall von Arbeitszeit**
- **Alternsgerechte Arbeitszeitsysteme die die Gesundheit schützen**
- **Arbeitsgestaltung in Taktsystemen**
- **Systematische Personalentwicklung und Weiterbildung**
- **Flexible Altersübergänge**



# Handeln in der Tarifpolitik

- **Alternsgerechte Arbeitszeitmodelle durchsetzen**
- **Systematische Personalentwicklung und Weiterbildung tariflich stärken**
- **Mindeststandards für gesundheits- und lernförderliche Arbeitsorganisation setzen**
- **Flexible Altersübergangsmodelle für alle Branchen, Stärkung der bAV**



# Handeln in der Gesellschaft

## ➤ **Neue Ordnung am Arbeitsmarkt**

- Leiharbeit neu regeln
- Niedriglohnsektor begrenzen
- Mindestlöhne durchsetzen

## ➤ **Flexible Ausstiegsmodelle statt Rente mit 67**

- Altersteilzeit fördern
- Rentenniveau sichern
- Zuschlagsfreier Rentenzugang nach 45 Versicherungsjahren

# STRATEGIE ARBEIT 2020 ZUKUNFT

GEMEINSAM FÜR EIN  
GUTES LEBEN



**Umsetzen** der Tarifverträge

**Durchsetzen** in der Tarifrunde 2013

**Einsetzen** für einen Kurswechsel

# Strategie Zukunft – Arbeit 2020

GEMEINSAM FÜR EIN  
GUTES LEBEN



- Die aktuelle Lage
- Unsere Befunde
- Die Konfliktlinien
- Unser Handeln
- **Unsere Kraft**

# STRATEGIE

ARBEIT 2020

# ZUKUNFT

GEMEINSAM FÜR EIN  
GUTES LEBEN



## Unsere Kraft

- Mitglieder
- Beteiligung
- Engagement

**ARBEIT:  
SICHER UND FAIR!**

Eine Kampagne  
der IG Metall

GEMEINSAM FÜR EIN  
GUTES LEBEN



# STRATEGIE



# ZUKUNFT





**ARBEIT:**

**SICHER UND FAIR!**

Eine Kampagne  
der IG Metall

**Vielen Dank  
für die Aufmerksamkeit**