



Bezirk
Baden-Württemberg

MEHR + FAIR

TARIF 2012



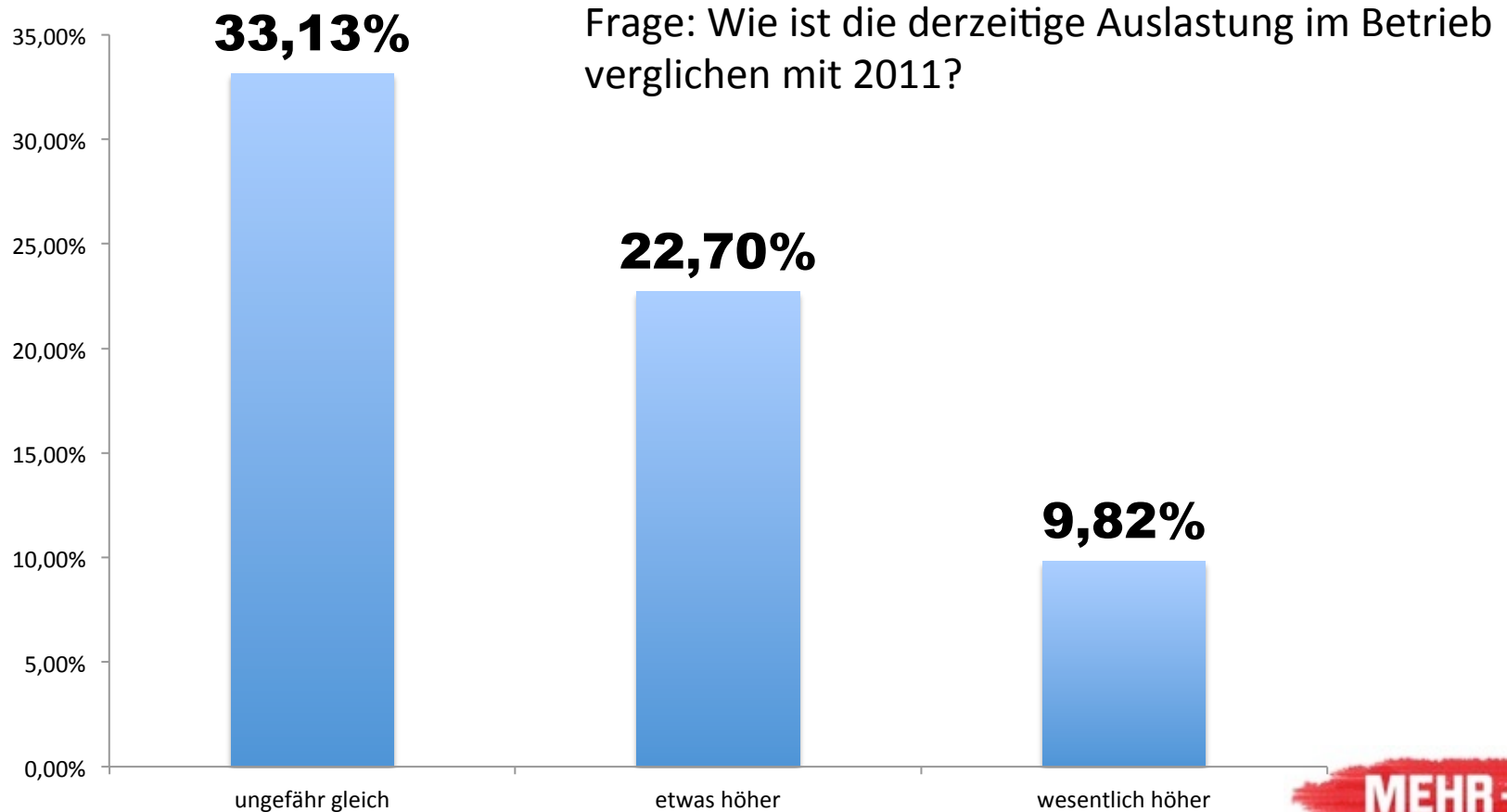
Bezirk
Baden-Württemberg

FAKTEN*check* TARIFRUNDE 2012

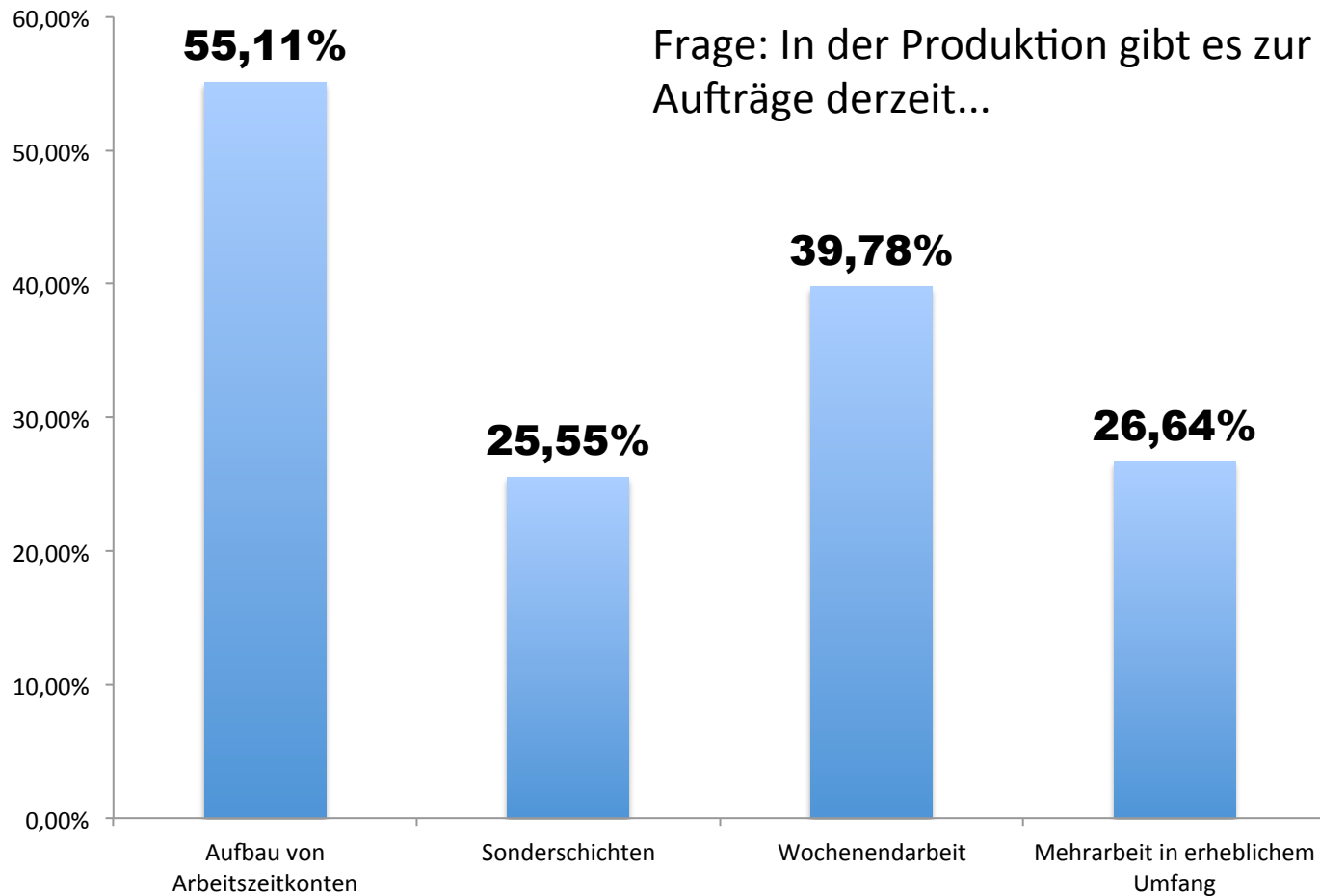
Auslastung der Betriebe

Befragt wurden Betriebsräte in 343 tarifgebundenen Unternehmen mit insgesamt 305 000 Beschäftigten zwischen 26. April und 2. Mai 2012

Auslastung der Betriebe

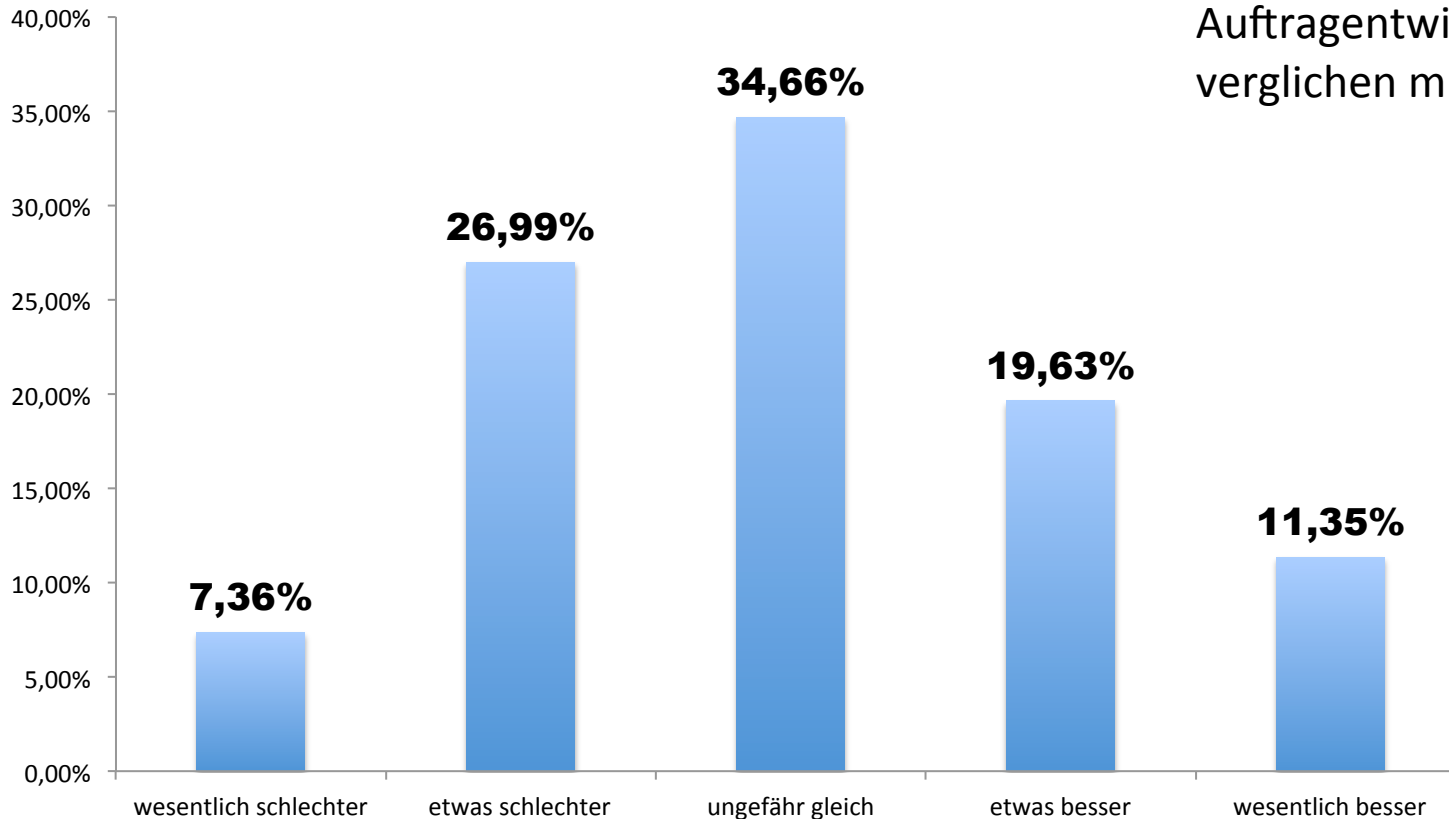


Situation in den Produktionen



Auftragsentwicklung

Frage: Wie ist die aktuelle
Auftragsentwicklung
verglichen mit 2011?





Bezirk
Baden-Württemberg

MEHR + FAIR

TARIF 2012