



Liebe Kolleginnen und Kollegen,

die Große Tarifkommission in Baden-Württemberg hat mit breiter Mehrheit das Tarifiergebnis vom 18. November 2022 für die Beschäftigten in der Metall- und Elektroindustrie angenommen. Die Metaller:innen erhalten durch den Pilotabschluss eine deutliche und vor allem nachhaltige Entgelterhöhung. In einer lebhaften Debatte brachten die Redner:innen ihre Rückmeldungen sowie Lob und Kritik zum Tarifabschluss zur Sprache.

Wie sich diese Erhöhungen im Detail auf die Nettobezüge auswirken, dafür haben wir Euch drei Beispielrechnungen für verschiedene Entgeltgruppen erstellt.

Rückblick: Nach vier ergebnislosen Verhandlungsrunden brachte die 5. Runde den erhofften Durchbruch sowie das Einlenken der Arbeitgeberseite. Die Entgelttabellen steigen demnach dauerhaft und nachhaltig. Ohne den großen Druck von mehr als 360.000 Teilnehmer:innen an Warnstreiks und Aktionen vor und in den Betrieben wäre das nicht möglich gewesen.

DER TARIFABSCHLUSS M+E 2022 IN ALLER KÜRZE

- Die Löhne, Gehälter und Ausbildungsvergütungen steigen im **Juni 2023 um 5,2 Prozent**. Im **Mai 2024** steigen sie um weitere **3,3 Prozent**.
- Um der Preissteigerung entgegenzuwirken, gibt es eine **Inflationsprämie** in Höhe von **3.000 Euro**. Diese wird in zwei Schritten ausbezahlt: 1.500 Euro spätestens mit der Februar-Abrechnung 2023, weitere 1.500 Euro spätestens mit der Februar-Abrechnung 2024. (Für **Azubis/Dual Studierende** in Summe **1.100 Euro**)
- Der **Trafo-Baustein** bleibt dauerhaft bei **18,4%** - die geplante Erhöhung entfällt.
- Der **Zusatzbeitrag (ZUB)** steigt von 12,3 auf **18,5%** der Entgeltgruppe 7.



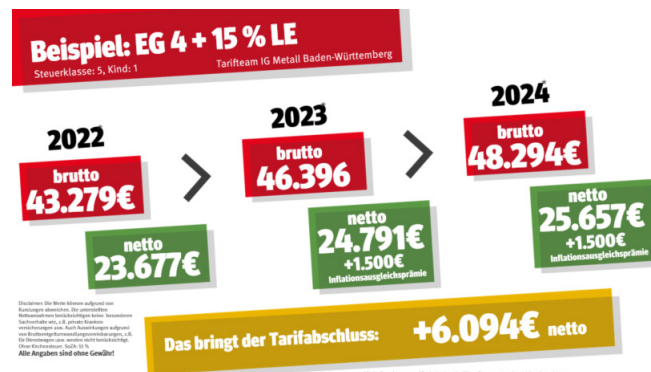
#8 / 29. November 2022

WAS GIBT ES KONKRET MEHR?

Es folgen Beispiele für die Entgeltgruppen 4, 7 & 12.

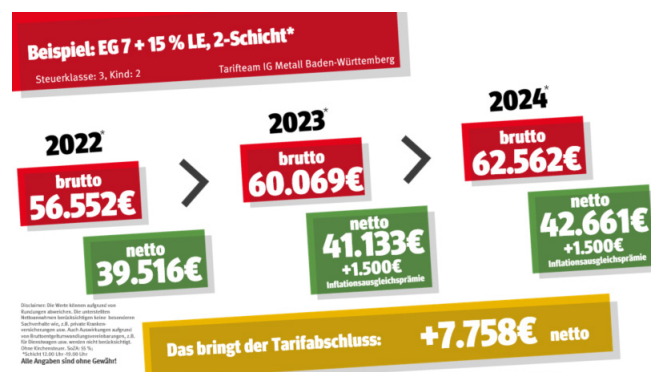
Unsere erste Rechnung zeigt Euch den finanziellen Vorteil von Beschäftigten der EG 4.

In unserem Beispiel mit einem Kind in der Steuerklasse V. Durch den Abschluss erhalten sie während der Laufzeit **netto 6.094 Euro mehr!**



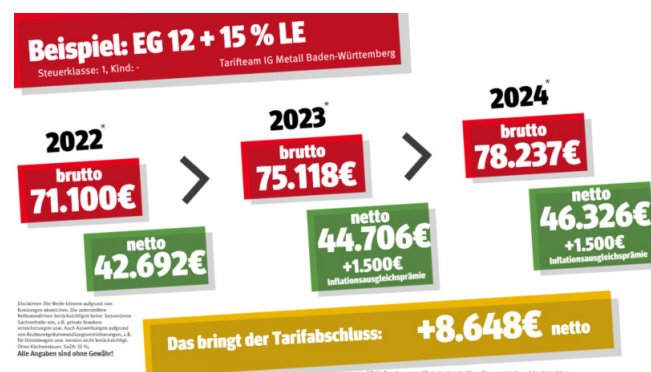
In folgendem Beispiel zeigen wir Euch, wie der Pilotabschluss Beschäftigte der Steuerklasse III mit zwei Kindern in der EG 7 finanziell besser stellt.

Sie erhalten während der Laufzeit **netto 7.758 Euro mehr!**



Im dritten und letzten Beispiel zeigen wir Euch die Vorteile von Beschäftigten der EG 12. Steuerklasse I, ohne Kind.

Sie erhalten während der Laufzeit **netto 8.648 Euro mehr!**



Sei dabei, werde Mitglied!

... oder werbe ein Mitglied!



www.igmetall.de/beitreten



MÖGLICHKEITEN DER DIFFERENZIERUNGEN

Um bei unterschiedlichen wirtschaftlichen Ausgangslagen in den Betrieben flexibel zu bleiben, gibt es bestimmte Differenzierungsmöglichkeiten:

- Aus wirtschaftlichen Gründen kann der Zusatzbetrag um bis zu 6 Monate nach hinten verschoben oder ganz gestrichen werden. Voraussetzung dafür ist, dass bestimmte Kennzahlen erfüllt sind.
- Die Betriebsparteien können per freiwilliger Betriebsvereinbarung die Auszahlung der Inflationsprämie zu anderen Zeitpunkten festlegen. Eine frühere Auszahlung ist jederzeit möglich. Bei einer Auszahlung der ersten 1.500 Euro bis zum 1. März 2023 müssen mindestens 750 Euro im Januar 2023 ausbezahlt werden.

ZEITSTRAHL: WAS KOMMT WANN?

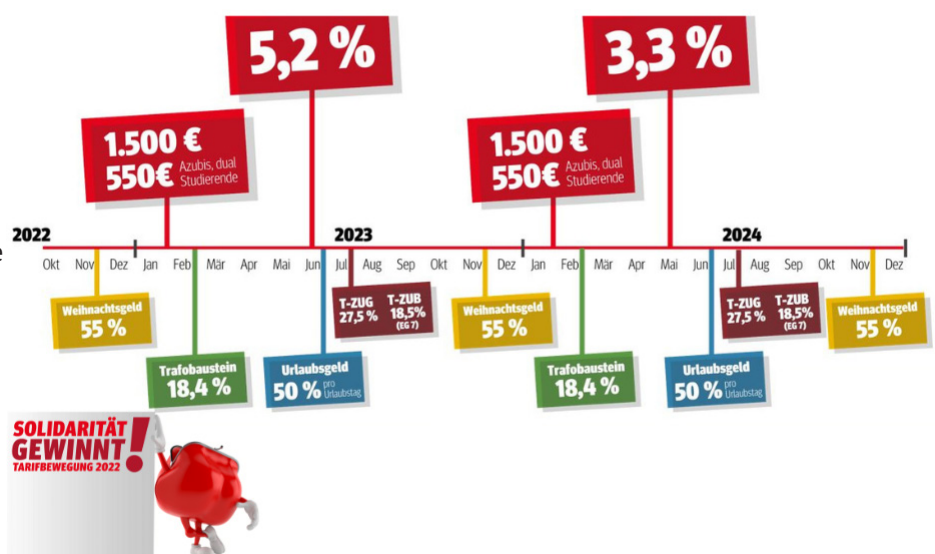
TARIFLICHE LEISTUNGEN M+E 2023/24



Baden-Württemberg

Der Vollständigkeit halber hier eine Übersicht, welche tariflichen Leistungen bis Ende 2024 für die Beschäftigten in der M+E-Industrie anstehen.

*Die Auszahlungstermine sowie die Höhe vom Weihnachtsgeld können variieren.





#8 / 29. November 2022

AUCH BEI DER POLITIK GELIEFERT

Flankiert wurde die Tarifrunde durch eine politische Kampagne der IG Metall.

Unter dem Motto »Krisengewinne abschöpfen – Kosten deckeln!« rief die Gewerkschaft angesichts der hohen Inflation frühzeitig die Politik dazu auf, gegenzusteuern. Maßgeblich dadurch kam der Energiebonus zu Stande. Ein besonderer Erfolg der IG Metall ist, dass Rentner:innen, Studierende und Erwerbslose, die nicht profitiert hätten, einbezogen wurden. Auch für die kommende Strom- und Gaspreisbremse hat sich die IG Metall erfolgreich eingesetzt.

WAS WURDE SONST VEREINBART?

Neben konkreten Prozent- und Laufzeitzahlen wurden weitere Gesprächsverpflichtungen vereinbart.

Unter anderem zu den Themen Entgeltumwandlung und New Work.



**SOLIDARITÄT
GEWINNT!**
TARIFBEWEGUNG 2022

Sei dabei, werde Mitglied!

... oder werbe ein Mitglied!



www.igmetall.de/beitreten