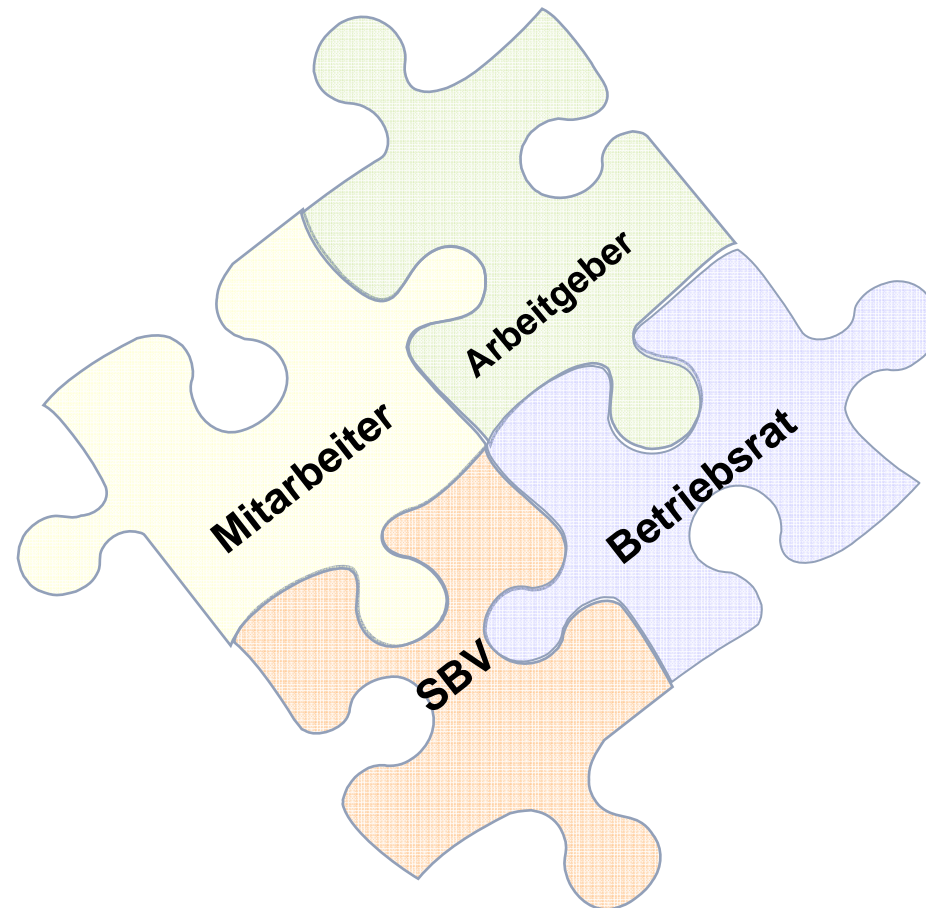


Betriebliches Eingliederungs-Team



Betriebliches Eingliederungs Team

Betriebliches Eingliederungsmanagement: § 84 Abs. 2 SGB IX

Sind Beschäftigte **innerhalb eines Jahres länger als sechs Wochen ununterbrochen** oder **wiederholt arbeitsunfähig** klärt der **Arbeitgeber** mit

dem **BER**
der **SBV** bei schwerbehinderten Menschen
der **betroffenen Person** (Zustimmung und Beteiligung)
dem **Werks-/Betriebsarzt** (soweit erforderlich)

wie die Arbeitsunfähigkeit möglichst überwunden werden und mit welchen Leistungen oder Hilfen erneuter Arbeitsunfähigkeit vorgebeugt oder der Arbeitsplatz erhalten werden kann (betriebliches Eingliederungsmanagement).



Ziele und Aufgaben des Eingliederungsmanagements

§ 84 Abs. 2 SGB IX:

- **Arbeitsunfähigkeit überwinden**
- **Wiedereingliederung fördern**
- **Erneuter Arbeitsunfähigkeit vorbeugen**
- **Arbeitsfähigkeit und Gesundheit erhalten**
- **Behinderungen und chronische Erkrankungen vermeiden**
- **Arbeitsplatz erhalten**

Betriebliches Eingliederungs Team

Mitglieder im **B**etrieblichen **E**ingliederungs **T**eam

Schwerbehindertenvertretung:

2

Betriebsrat:

1 Personal, 1 Arbeits und Gesundheitsschutz, 1 Arbeitsplatzgestaltung

Werkarzt:

2

Personalabteilung:

2

Sozialberatung:

2

ALLE Mitglieder des BET stehen unter Schweigepflicht!!!

Betriebliches Eingliederungs Team



Durch die Nichtteilnahme am BET dürfen dem Betroffenen keine Nachteile entstehen!

Nichtteilnahme darf also keine unmittelbaren Folgen haben!



Maßnahmen

Integrationsmaßnahmen: Arbeitsplatz erhalten

- Einarbeitung
- Versetzung
- Innerbetriebliche Qualifizierung
- Arbeitsgestaltung und Begleitende Hilfe
- Berufsbegleitende Beratung
- Coaching

Maßnahmen

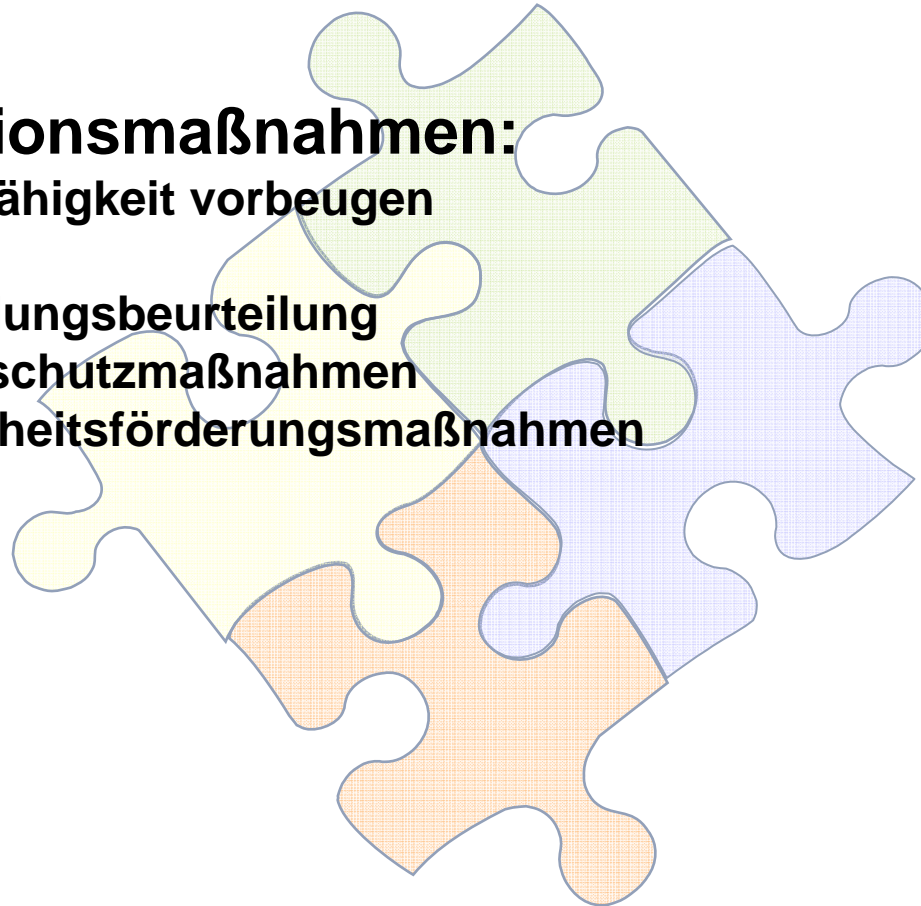
Rehabilitationsmaßnahmen: Arbeitsunfähigkeit überwinden

- **Stationäre, teilstationäre, ambulante Maßnahmen der medizinischen und beruflichen Rehabilitation**
- **Stufenweise Wiedereingliederung**
- **Arbeitserprobung**
- **Belastungserprobung**

Maßnahmen

Präventionsmaßnahmen: Arbeitsunfähigkeit vorbeugen

- **Gefährdungsbeurteilung**
- **Arbeitsschutzmaßnahmen**
- **Gesundheitsförderungsmaßnahmen**



BET Arbeit zusammen mit:

- **BKK Bosch**
- **BG Feinmechanik und Elektrotechnik**
- **Deutsche Rentenversicherung**
- **Integrationsamt**
- **Servicestelle**
- **Agentur für Arbeit**
-

Betriebliches Eingliederungs Team



Vielen Dank Für Ihre Aufmerksamkeit

